

91.

Radujte se bratři

spirituál/Miloš Rejchrt

Dmi F Gmi

Ref. Ra - duj - te se brat - ři, ne - boť blíz - ko je Pán, blíz - ko je Pán,

A Dmi F

blíz - ko je Pán. Ra - duj - te se brat - ři, ne - boť blíz - ko je Pán, ne - boť

Gmi A Dmi C

blíz - ko už je Pán.

1. O nic se ne - stra - chuj - te, Pán
2. Jen spo - lu v lás - ce žij - te, i
3. On sla - bým do - dá sílu, že pů -

B^b A Dmi C

dob - ře o vás ví, jen v mo - dlit - bě ho pros - te a
když je do - ba zlá a vzhů - ru po - zdvih - ně - te svá
- jdou za - se dál. On kaž - dou bo - lest zti - ší a v ra -

B^b A Dmi A

on vám od - po - ví.
srd - ce zna - ve - ná.
- dost změ - ní žal.

92.

V nás srdce hořelo

Dmi C B^b Dmi Gmi Dmi C Dmi Gmi

1. V nás srd - ce ho - ře - lo, když pří - šel Pán, a
 2. Tma změ - ni - la se v jas, když slo - vem svým zas
 3. Zlou tí - hu bo - les - tí ze srd - ce šhal, když
 4. Nám smy - sl u - cá - zal u - tr - pe - ní, že
 5. Ten slá - vu u - ví - dí, kdo sní - žen byl, vždyť
 6. Když jsme se blí - ži - li k E - ma - u - zům, hos -
 7. V nás srd - ce ho - ře - lo, když ci - zi - nec vzal

F Gmi Dmi C B^b A⁷

smut - ku tem - ná noc by - la ta tam.
 ra - dost na - vrá - til za - rmou - ce - ným.
 bo - ží pro - roc - tví nám vy - klá - dal.
 smr - tí ces - ta jde ke vzkří - še - ní.
 po - ní - že - ním svým Pán zví - tě - zil.
 - ta jsme po - zva - li v náš chu - dy dům.
 chléb a roz - lo - mil: Toť Pán jest přec!

93.

Tví jsme my

Steve Hampton, př. Michal Otrřsal

A⁶ A A⁶ A E H E

1. Tví jsme my, nás shro - máž - di - la v jed - no lás - ka tvá.
 2. Tví jsme my, zpí - vá - me, vždyť nám vlád - ne lás - ka tvá.
 3. = 1.

H A⁶ A A⁶ A E H E G[#]

Náš hlas zní, ro - di - na tvých dětí zpí - vá, krá - lí náš. Vo - lá:
 Náš hlas zní, ro - di - na tvých dětí zpí - vá, krá - lí náš. Zpí - vá:

C[#]mi⁷ G[#]mi⁷ F[#]mi⁷ H E C[#]mi⁷ G[#]mi⁷

„Ab - ba, Ot - če, vel - ká moc je tvá. Ab - ba, Ot - če,
 „Ab - ba, Ot - če, sva - té jmé - no tvé. Ab - ba, Ot - če,

Amaj⁷ H E

vel - ká moc je tvá.“
 sva - té jmé - no tvé.“

94.

Dej nám prohlédnout

D G A D Hmi Emi

Dej nám pro - hléd - nout a vi - dět Je - ží - še, mo - ci se do -

A D G A

- tknout a vy - znat mu lás - ku. Dej Pa - ne sly - šet a

D Hmi Emi A D

uč nás po - slou - chat, dej nám pro - hléd - nout a vi - dět Je - ží -

- še.

95.

Laudato sii

E C[♯]mi

Ref. Lau - da - to sii, o mi Si - gno - re, Lau - da - to sii,
 1. Dík za všech - no, co stvo - řil's Pa - ne, dík za tep - lo,
 2. Dík za ves - mír, pla - ne - tu Ze - mi, dík za chví - le,
 3. Za to všech - no dí - ky vzdá - vá - me, spo - lu s brat - ry

A

o mi Si - gno - re, Lau - da - to sii, o mi Si - gno - re,
 když slun - ce pla - ne, dík za hvěz - dy a vá - nek svě - ží,
 kdy dob - ře je mi, za pří - ro - du, když všech - no vzkvé - tá,
 žal - my zpí - vá - me, ať kaž - dý z nás z blíz - ka i z dá - li

H

Lau - da - to sii, o mi Si - gno - re.
 dík za vo - du, za hud - bu z vě - ží.
 mo - ře, ho - ry, za krá - sy svě - ta.
 ce - lým srd - cem tě Pa - ne chvá - lí.

96.

Měl bys mít bílou hůl



Ref. Měl bys mít bí - lou hůl a na o - či dát pás - ku, pro - to - že

Ref. Ne - chci mít bí - lou hůl a na o - čí - ch pás - ku, já tou - žím



ne - vi - díš, jak vrouc - ně má Bůh rád.

1. Tu krá - su kvě - tů,

pro - hléd - nout, jak vrouc - ně má Bůh rád.

2. A ješ - tě mno - hem víc



bo - hat - ství ži - vo - ta i hloub - ku ves - mí - ru i slun - ce
lás - ky měl k nám, když nám to nej - draž - ší za - tou - žil



zář, my - ri - á - dy svě - tů,
dát, chtěl z nás mít dě - ti své,

to všech - no z lás - ky jen
tak po - slal sy - na nám,



u - ōi - nil Pán.
jak nás má rád.

97.

Vím, že Ježíš přijde brzy

Grašyna Kaletová



1. Vím, že Je - žíš při - jde br - zy na Zem k nám a vez - me
2. Vím, že Je - žíš při - jde br - zy na Zem k nám a vez - me
3. Vím, že Je - žíš při - jde br - zy na Zem k nám a vez - me



svůj lid s se - bou tak, jak kdy - si slí - bil nám. Vě - řím, že při - jde Pán
svůj lid s se - bou tak, jak kdy - si slí - bil nám. Vě - řím, že při - jde Pán
svůj lid s se - bou tak, jak kdy - si slí - bil nám. Vě - řím, že při - jde Pán



ja - ko král, při - jde Je - žíš s an - dě - ly a vez - me svůj lid
 ja - ko král, ko - ru - nu dá těm, co věr - ně slou - ži - li mu
 ja - ko král, bu - du - ta - ké ce - lým srd - cem zpf - vat, vo - lat:

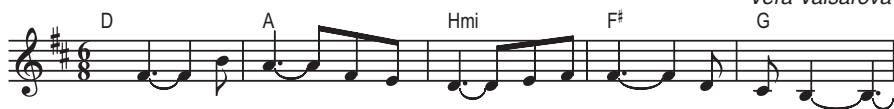


při - pra - ve - ný k so - bě tam, náš Je - žíš Pán.
 s lás - kou den - ně, s ra - dos - tí, ty on po - cíí.
 „Je - žíš při - šel na Zem k nám, můj dra - hý Pán.“

98.

Den jak den

Věra Vaisarová



1. Den, jak den tou - žím jít za te - bou, být s te - bou
 2. Den, jak den vi - díš jen bí - du mou, buď se mnou
 3. Den, jak den ho - jíš má zra - ně - ní, jsi se mnou
 4. Den, jak den chce - me jít za te - bou, být tvo - ji



Pa - ne můj, Být jen stín, v to - bě žít du - ší
 Pa - ne můj, Tou - hu mám s te - bou ko - le -
 Pa - ne můj, Sí - lu mám ko - nat spa - se -
 Pa - ne náš, Slou - žit všem, a - by též moh - li



svou, být s te - bou Pa - ne můj, Ref. Lás - ko ty
 - nou, buď se mnou Pa - ne můj,
 - ní, jsi se mnou Pa - ne můj,
 žít, být tvo - ji Pa - ne náš.



věč - ná s ná - mi zů - stá - vej a dej po - koj svůj všem nám.



V po - kor - né pros - bě ru - ce spí - ná - me: Ty skloň se mi - lo - sti - vě



k nám.

99.

Tam, kde slunce vychází



Ref. Tam, kde slun-ce vy-chá - zí i kde za - pa - dá všu-de tam jen ať



zní: „Dík Bo - hu vzdej!“ 1. Jen Pá - na chval,
2. Pán spá - su dal,
3. Pán pra - ví nám:



kdo mu slou - žíš je - ho jmé - no chval, chval - te Hos - po - di - na!
to - mu, kdo chce věč - ný ži - vot žít, chval jej, ha - le - lu - ja!
„Pojd - te já vám od - po - čí - nek dám.“ chval jej, ha - le - lu - ja!



Po - žeh - na - ný Pán, Pán Bůh náš, chval - te ho dnes a až na vě - ky!
Po - žeh - na - ný Pán, Pán Bůh náš, chval - te ho dnes a až na vě - ky!
Po - žeh - na - ný Pán, Pán Bůh náš, chval - te ho dnes a až na vě - ky!

100.

Vítězi k poctě zpívejme

V.J.Kříž



1. Ví - tě - zi k po - ctě zpí - vej - me, ve - leb - me jej hned
2. O - bě - tí, kte - rou do - ko - nal tam na ol - tá - ři
3. An - dě - la zhoub - ce ta - to moc sra - zi - la v je - ho
4. U - zkost - mi mo - ře Ru - dé - ho pro - šli jsme v je - ho
5. Nám ve tmách zá - ři svět - la svit, bá - zeň za - há - ní



zrá-na. V ra - dos-ti spo - lu slav - me dnes den vzkří - še - né - ho
 kří - že, kněz pra - vý Bo - hu na - zpět dal, co dr - žel Svě - ta
 pý - še, nás vy - ved-la ven z po - ro - by fá - ra - ó - no - vy
 sí - le. Be - rá - nek zve nás k hos-ti - ně, o - bleč - me rou - cho
 ví - ra. Tvé jmé - no chvá - lí bo - ží lid, ó tvůr - ce vše - ho



Pá - na. Ref. Ra - duj - me se, ve - sel - me se, chvá - lu vzdá - vej - me!
 kní - že.
 ří - še.
 bí - lé.
 - mí - ra.

101.

Pán Bůh je síla má

Bohumír Toušek/Karel Kolman



1. Pán Bůh je sí - la má a moc - ná o - chra - na.
 2. Když te - be Je - zu mám, nic ne - dbám, ne - zou - fám.
 3. Pod tvo - jí o - chra - nou jdu dá - le ces - tou svou,
 4. Nuž v ru - ku Ot - co - vu se kla - du po - zno - vu.



V ne - po - koj - né do - bě hle - dám svět - la zdro - je u Pá - na.
 Ať se co chce sta - ne: na te - be jen Pa - ne spo - lé - hám.
 Ne - boť no - vé svět - lo v pl - né mí - ře vlét - lo v du - ši mou.
 On mne chrá - ní v bo - ji, ve - de ru - kou svo - jí k do - mo - vu.



V ne - po - koj - né do - bě hle - dám svět - la zdro - je u Pá - na.
 Ať se co chce sta - ne: na te - be jen Pa - ne spo - lé - hám.
 Ne - boť no - vé svět - lo v pl - né mí - ře vlét - lo v du - ši mou.
 On mne chrá - ní v bo - ji, ve - de ru - kou svo - jí k do - mo - vu.

tradicional/Tomáš Najbrt



Ref. Já hle-dám stá-le dům svůj, já hle-dám stá-le dům svůj a



če-kám, až ke sto-lu své hos-ty svo-lá Pán, tam hle-dám do-mov



svůj. 1. Ně - kdy blou - dím ja - ko ci - zí měs - tem,
2. Mrt - ví ma - jí svo - je hro - by, ži - vý
3. Ne - mám v ú - mys - lu tu zů - stát, ne - chci



kde jsem ro - ky žil, Pa - dá na mě smu - tek, ú - na - va
kří - čí v stra - chu zlé, vi - dím svět - lo v no - věm do - mě, ne - zů -
se - dět, ne - chci stát, bě - žím k cí - li ja - ko o zá - vod a



ne - cí - tím dost sil. Už zrád - ce ve - de kru - tý lid a
- stal jsem si - rot - kem. Jen vě - řím, dů - kaz ne - mám, i - lu -
ne - mu - sím se štvát. Vše ne - chám, co jsem hro - ma - dil, o -



Je - žiš zů - stal sám, vy - šel na horu se po - mod - lit i
- zím se vy - hý - bám, hle - dám ti - ché, hle - dám pla - čí - cí a
- pus - tím ro - zum svůj, Je - žiš



já tam do-mov mám.
tam svůj do-mov mám.

ne-měl, kam svou hla-vu dát, tam hle-dám do-mov svůj.

J. Křivohlavý



Ref. To-bě Pa-ne dík, že dal's mi per-lu krás-nou, to-bě Pa-ne dík, že



kvě-ty mo-hou kvést, to-bě Pa-ne dík, už vi-dím hvěz-du jas-nou,



to-bě Pa-ne dík, chceš s ná-mi tí-hu nést. 1. Do še - ra, do tmy
2. Po-zdvih-ní o - či:



hvěz-da nám sví-tí, do tem-na no-ci jas-ný cíl.
pro te-be ta-ky ta hvěz-da sví-tí, ne-jší sám.



V tom svět-le člo-věk na-dě-ji cí-tí, ze svět-la čer-páš
A když ji ně-kdy za-kry-jí mra-ky o-zve se zno-vu:



nej-víc sil.
„Po-koj vám.“

Spolu lámejme chléb

spirituál / Mirek Galus



1. Spo - lu lá - mej - me chléb na ko - le - nou. Spo - lu
 2. Spo - lu ví - no pij - me na ko - le - nou. Spo - lu
 3. Spo - lu od - pouš - těj - me na ko - le - nou. Spo - lu



lá - mej - me chléb na ko - le - nou. Ref. Když já na ko - le - nou zřím, jak
 ví - no pij - me na ko - le - nou.
 od - pouš - těj - me na ko - le - nou.



slun - ce vy - chá - zí, ó, smi - luj se Pa - ne na - de mnou. Bo - ha



pros - me na ko - le - nou, Pá - na vzý - vej - me na ko - le -



- nou, když já na ko - le - nou zřím jak slun - ce vy - chá - zí, ó,



smi - luj se Pa - ne na - de mnou.



Ref. Jsem všech-no, co ne - máš, jsem všech-no, co hle - dáš.



Řek-ni to li-dem všem, řek-ni to li-dem všem. Řek-ni, že v srd-ci



tvém by-la tma čer-ná noc. U-pro-střed no-ci té



vy-šla hvěz-da na po - moc.

1. Ne - měl jsem sí - lu se
2. Ni - kdy jsem ne - vě - děl,
3. „Vez - mí svůj kříž a pojď



s ži-vo - tem rvát, na pů-li ces-ty vždy zů - stal jsem
co je to hřích, v svě-tě jsem po - znal jen sl - zy a
po ces-tě mé, dej mi své trá - pe - ní, my do - jde-



stát. Zve - dal jsem zou - fa - le svůj těž - ký kříž,
smích. Až když jsem Pa - ne můj na - šel te - be,
- me.“ to - hle mi Je - žíš řek' a já jsem šel.



ná - hle jsem u - sly-šel jmé - no Je - žíš.
zjis - til jsem jas - ně jak hřích můj ze - be.
Dnes-ka už dob-ře vím, že prav-du měl.

Dnes jdu k tobě pane můj



1. Dnes jdu k to - bě Pa - ne můj, tak jak ty mě zveš a
 2. Sta - ré hří - chy od - hod - me, Je - žíš při - šel k nám, víc
 3. Za - po - meň - me na se - be, na něj hled - me jen a
 4. Je - žíš Kris - tus je náš Pán, ži - vot svůj nám dal, jen
 5. K Je - ží - ši se při - bliž - me, ru - ce zved - ně - me a



chvá - lím tě. Dnes jdu k to - bě Pa - ne můj,
 chval - me jej. Sta - ré hří - chy od - hod - me,
 chval - me jej. Za - po - meň - me na se - be,
 za ním pojd'. Je - žíš Kris - tus je náš Pán,
 chval - me jej. K Je - ží - ši se při - bliž - me,



tak jak ty mě zveš a chvá - lím tě. Dnes jdu
 Je - žíš při - šel k nám, víc chval - me jej. Sta - ré
 na něj hled - me jen a chval - me jej. Za - po -
 ži - vot svůj nám dal, jen za ním pojd'. Je - žíš
 ru - ce zved - ně - me a chval - me jej. K Je - ží -



k to - bě Pa - ne můj, tak jak ty mě zveš a vzý - vám jmé - no tvé
 - hří - chy od - hod - me, Je - žíš při - šel k nám, víc o - sla - vuj - me jej.
 - meň - me na se - be, na něj hled - me jen a o - sla - vuj - me jej.
 - Kris - tus je náš Pán, ži - vot svůj nám dal, tak ty mu svůj též dej.
 - ši se při - bliž - me, ru - ce zved - ně - me a o - sla - vuj - me jej.



chvá - lím tě, vzý - vám jmé - no tvé.
 chval - me jej, o - sla - vuj - me jej.
 Chval - me jej, o - sla - vuj - me jej.
 Za ním pojd', ži - vot svůj mu dej.
 Chval - me jej, o - sla - vuj - me jej.

Ref. Ži-vý je Pán, ži-vý je Pán, ži-vý je Pán na vě-ky
 vě-ků. Pán na vě-ky vě-ků. 1. Ne-bo tak Bůh
 2. Ne - na - ro-

- mí-lo - val svět, že sy-na své - ho jed-no-ro-ze - né-ho za nás
 - dí-li se kdo z vo-dy a z Du-cha, ne-mů-že ve - jít do Krá-lov-

- dal, a - by kaž-dý, kdo u - vě - ří v ně-ho ne - za - hy - nul,
 - ství, ne - boť žád - ný ne - vstou - pí v ne - bes - ké krá-lov - ství,

a - le měl s ním ži - vot věč - ný v ne - bi.
 jest - li - že se zno - vu ne - na - ro - dí.

108. Když vím, co Ježíš pro mne vykonal



1. Když vím, co Je-žíš pro mne vy - ko - nal, já ne-mo-hu již nik-dy
2. Když vím, že Je-žíš za mne u - mí - ral, já ne-mo-hu již nik-dy
3. Když vím, že Je-žíš ta - ké z mrt-vých vstal, já ne-mo-hu již nik-dy
4. Když vím, že Je-žíš stá-le se mnou je, já ne-mo-hu již nik-dy
5. Když vím, že Je-žíš za-se při - jde k nám, já ne-mo-hu již nik-dy
6. = 1.



zpět. Ha-le - lu-ja. Když vím, co Je-žíš pro mne vy-ko - nal, já ne-mo-hu
 zpět. Ha-le - lu-ja. ...
 zpět. Ha-le - lu-ja. ...
 zpět. Ha-le - lu-ja. ...
 zpět. Ha-le - lu-ja. ...



již nik-dy zpět. Ne, ne, ne ne ne, já ne-mo-hu již nik-dy zpět. Ha-le - lu-ja.



Když vím, co Je-žíš pro mne vy-ko - nal, já ne-mo-hu již nik-dy zpět.

109. Ovečka tvá malá volá



1. O - več - ka tvá ma - lá vo - lá k to - bě, Pa - ne Je - ží - ší,
2. Dě - ku - ji ti, že jsi cho - dil se mnou dneš - ní ce - lý den,
3. Od - pusť mi to, moc tě pro - sím, jen tak bu - du dob - ře spát.



už je ve - čer, tma je všu - de, ty i ve tmě vi - díš ji.
 jen se bo - jím, že jsi ne - byl všdy - ky se mnou spo - ko - jen
 Ty přec víš, že mi - lu - ji tě, a že chci tě po - slou - chat.

110.

Ovečka kudrnatá



1. O - več - ka ku - dr - na - tá, bě - louč - ká ja - ko va - ta
2. O Pa - ne slyš pros - by mé, sr - dé - čko za - tou - la - né



zblou - di - la v ši - rou dál, pa - stýř ji vy - hle - dal, štas - ten s ní do - mů chvá -
vez - mi si do dla - ní, lás - ka tvá o - chrá - ní, už chce být na - vě - ky



- tá.
tvé.

111.

Posila na cestu

z opery Jesus Christ Superstar
Ami C7



1. K svo - bo - dě je dlou - hé pu - to - vá - ní,
2. V no - ci na - pl - ně - né od - hod - lá - ním,
3. Na ú - svi - tu vo - da sta - ré spra - ví,
4. Každý, kdo se dlou - hou ces - tou zna - ví,



těž - ké bý - vá zved - nout se a jít. To - lik růz - ných pout, to - lik
v no - ci, kte - rá je tou po - sled - ní be - rá - nek a chléb, v ru - ce
stí - ny zá - keř - né - ho ot - roc - tví, ces - ta mí - ří dá, ce - lý
za - dar - mo se ví - na na - pít smí. Do - stá - vá i chléb: no - vou



zá - vor v ces - tě brá - ní, jen sám Bůh je u - mí roz - lo - mit.
hůl a žád - né spa - ní za zdmi do - mů, kr - ví zna - če - ných.
prů - vod jde před ná - mi, směr u - dá - vá nám sloup o - hni - vý.
sí - lu z Bo - žích dla - ní, ví - ru, že smrt kon - čí vzkří - še - ním.

112.

Má láska jen

Daniel Raus



1. Má lás - ka jen Pa - ne můj ať kaž - dý den chu - dé
 2. Uč lás - ku dát to - mu, kdo mě ne - má rád. V du - ší
 3. Až skon - čí boj, na - vždy zmi - zí ne - po - koj, kaž - dou



hle - dá, nuz - né zve - dá, ať je tvá. Mou lás - ku vem' s po - ko -
 sí - lu, vět - ší ví - ru chtěl bych mít, Stín za - žeň z úst, ať tam
 chví - li ví - ra sí - lí, te - be zná. Má vý - znam žít, me - zi



- rou, než skon - čí den, všem ať sví - tí, všech - ny vzní - tí lás - ka tvá.
 mů - že lás - ka růst, ať nás lé - čí, li - dem svěd - čí, že je znáš.
 li - dí lás - ku sít, jed - nou vzklí - čí zlo - bu zni - čí lás - ka tvá.



Ví - m, ne - sta - čí je - nom žít a ne - chat žít,
 Ví - m, pat - ří všem, ne - jen blíz - kým v srd - ci mém,
 Ví - m bu - dem žít, bu - dem k so - bě blíz - ko mít.



kdo ne - má lás - ku tvo - u u - mí - rá.
 kdo ne - má lás - ku tvo - u u - mí - rá.
 Ten, kdo má lás - ku tvo - u, ži - vot má.

113.

Nyní pokloňme se

Tomáš Bartoň



Ny - ní po - kloň - me se před krá - lem, klek - ně - me před na - ším stvo - ři -

G 1. 2. F C G Dmi F

- te-lem. Vždyť on je náš Bůh a my jsme ov-ce past-vin

G F G C F G C

je-ho, stá - do, jež on sám vo - dí, ru-kou svou Bůh nás vo - dí.

114.

Otče náš nebeský

Karel Řežábek

Emi C D Emi

Ref. Ot-če náš ne-be-ský, po-svět se jmé - no tvé,

C D Emi

přijď tvo-je krá - lov - ství, buď vů - le tvá.

D Emi D

1. Tam, kde tvůj lid se pro-bou-zí, tam, kde ros - te tvůj
 2. Někdy mne zkouš-ky tak svi-ra - jí, pa - dám a pro-hr-á
 3. Pane můj bra - tr mne ne - má rád, za zá-dy mne po - mlou-
 4. Tam, kde Duch sva-tý při - chá-zí, da - ry své roz-dá-

Emi C D

- chrám, v srd - cích všech dě - tí tvých ať
 - vám, řek - ni, jak vů - le Tvá zní. „Bo-
 - vá, tou - žím teď vů - li tvou znát. „Od-
 - vá, ja - ká je teď vů - le tvá? „Co

C D Emi D C D Emi

ví - tě - zí vů - le tvá, ať ví - tě - zí vů - le tvá.
 - juj až do ví - těz - ství, bo - juj až do ví - těz - ství!“
 - pusť mu tak ja - ko já, od - pusť mu tak ja - ko já!“
 dal jsem ti předá - vej dál, co dal jsem ti předá - vej dál!“

115.

Boží beránku

C G F Ami Dmi C G C G
 Bo - ží be-rán-ku jen to-bě pat-ří čest, Bo - ží be-rán-ku jen
 Dmi G C F G Emi Ami
 to-bě pat-ří čest! Tvá ve-leb - nost a moc na - pl-ní ce-lý svět, když
 F G F C F G Emi Ami⁷
 ty u - sed-neš na svůj trůn a ná-ro - dy se to-bě vděč-ně po-klo-ní. Jsi
 Dmi G FC
 slun-ce spra-ve-dl-nos - ti.

116.

Přicházíme chválit

D Emi A D Hmi
 Pří - chá - zí - me chvá - lit te-be Pa-ne náš, te-be, kte-rý
 Emi A D D⁷ G Emi
 pro nás ži-vot ot - ví - ráš. Pří - chá - zí - me zpí - vat a víš, co je
 D Hmi Emi A D D⁷
 v nás, když k to-bě vo - lá - me: „Ab-ba, Ot - če.“ Mi-lu-jem tě
 G Em^A D H⁷ Emi A
 Pa-ne, na-še srd-ce znáš, a přes-to nás s lás - kou dnes při-jí-

- máš. máš, dnes přij - máš.

117.

Ježíš je král

Je - žíš je král, Je - žíš je spa - si - tel, po - div - ný moc - ný
 Bůh, nej - vyš - ší Pán. U - či - nil nás li - dem svým, vždyc - ky je s ná - mi,
 vzdej - me mu chvá - lu a o - sla - vuj - me jej.

118.

Přicházíme před tvou svatou tvář

1. Př - chá - zí - me před tvou sva - tou tvář, př - chá - zí - me vzdát ti čest,
 2. Je - nom ty jsi slav - ný ma - je - stát, je - nom tvá je dů - stoj - nost.
 3. Ha - le - lu - ja bo - ží Be - rán - ku, ha - le - lu - ja krá - li náš,

př - chá - zí - me před trůn Be - rán - ka chvá - lit tě za slav - nou zvěst.
 Je - nom ty jsi ho - den na - šich chval, hoj - ná je tvá spra - vedl - nost.
 ha - le - lu - ja moc - ný O - chrán - če, po - ra - žen je Sa - ta - náš.

119.

Vše, co má dýchání

J. Kvasnička



Vše, co má dý - chá - ní na vě - ky chval Hos - po - dí - na zá - stu - pů!

120.

Čest, chvála ti Bože

W.H.Doane/F.Crosby, přel. S.Verner



1. Čest chvá - la ti Bo - že, že's mi - lo - val svět, že's
2. Již stal se div spá - sy pro Kris - to - vu krev, smí
3. Jen lás - ka je věč - ná jsme pros - ti všech pout, z všech



hříš - ných se u - jal a na bíd - né shléd'. Tvůj syn pro ně ži - vot svůj
hříš - ník ted' ple - sat je u - smí - řen hněv. Je dá - no všem ú - pl - né
ú - nav lze u Kris - ta od - po - či - nout. Vždy vý - še, vždy čis - tě - ji



o - bě - to - val, jim o - tev - řel pří - stup ve věč - ný dům
od - puš - tě - ní, „Jen u - chop se Kris - ta“ všem po - zvá - ní
bu - dem vše zřít, až s já - so - tem ve - jde - me v ot - cov - ský



chval. Ref. Ze - mě slyš, blíz - ko již vy - svo - bo - ze - ní tvé. V šíř i v dál, pí - seň
zní.
byt.



chval pěj - te ná - ro - do - vé. Ó vrat - te se k Ot - ci! On v Kris - tu zve vás. Čest



chvá - lu mu vzdej - te ted' v pří - hod - ný čas.

121.

Sláva Pánu Ježíši

G C D G F C
 Slá - va Pá - nu Je - ží - ši, Pán při - chá - zí k nám s lás - kou
 G D C D G G D G D
 a po - žeh - ná - ním. Slá - va Je - žíš je král! Slá - va bud! Slá - va
 C G
 bud! Je král!

122.

Žalm 107 - Oslavujme Hospodina

C F
 Ref. O - sla - vuj - me Hos - po - di - na, dob - rý je!
 1. Když vo - la - jí z úz - kos - ti je vy - trhu - je.
 2. Vy - vo - dí je z tem - nos - ti a ze smr - ti.
 3. Po - sí - lá slo - vo své a u - zdravu - je.
 4. Pro - mě - ňu - je bou - ři v u - tiše - ní.
 5. Pus - ti - ny on o - bra - cí v pra - meny vod.
 6. U - přim - ní to vi - dí a ra - dují se.
 7. Stá - le o tom vy - pra - vu - jí vy - koupe - ní.

G C Ami
 O - sla - vuj - me Hos - po - di - na, dob - rý je! O - sla - vuj - me Hos - po - di - na,
 Když vo - la - jí z úz - kos - ti je vy - trhu - je. Když vo - la - jí z úz - kos - ti je
 Vy - vo - dí je z tem - nos - ti a ze smr - ti. Vy - vo - dí je z tem - nos - ti a
 Po - sí - lá slo - vo své a u - zdravu - je. Po - sí - lá slo - vo své a
 Pro - mě - ňu - je bou - ři v u - tiše - ní. Pro - mě - ňu - je bou - ři
 Pus - ti - ny on o - bra - cí v pra - meny vod. Pus - ti - ny on o - bra - cí
 U - přim - ní to vi - dí a ra - dují se. U - přim - ní to vi - dí a
 Stá - le o tom vy - pra - vu - jí vy - koupe - ní. Stá - le o tom vy - pra - vu - jí

Dmi G7 C
 dob - rý je! Slá - va, ha - le - lu - ja, chval - me jej!
 vy - trhu - je. Slá - va, ha - le - lu - ja, chval - me jej!
 ze smr - ti. Slá - va, ha - le - lu - ja, chval - me jej!
 u - zdravu - je. Slá - va, ha - le - lu - ja, chval - me jej!
 v u - tiše - ní. Slá - va, ha - le - lu - ja, chval - me jej!
 v pra - meny vod. Slá - va, ha - le - lu - ja, chval - me jej!
 ra - dují se. Slá - va, ha - le - lu - ja, chval - me jej!
 vy - koupe - ní. Slá - va, ha - le - lu - ja, chval - me jej!

123.

Věřím, že Pán Bůh je



1. Vě - řím, že Pán Bůh je v ne-be-sích, že on je moc-ný král,
2. Pí - seň mám svá - za - nou v uz-líc - ku, zpí - vám, že šfas - ten jsem,



a - by nás za - chrá - nil, smyl náš hřích, až na smrt sy - na dal.
šla - pu si ve - se - le ces - tič - ku za Pá - nem Je - ží - šem.

124.

Když to víš, že jsi spasen



1. Když to víš, že jsi spa - sen, Bo - ha chval! Když to
2. Když to víš, že Pán Je - žíš z mrt - vých vstal, když to
3. Když to víš, že je spa - si - tel tvůj král, Když to



víš, že jsi spa - sen, Bo - ha chval! Ne - mu - síš plyn - vat slo - vy, ži - vot
víš, že Pán Je - žíš z mrt - vých vstal, ne - mu - síš slou - žit zlé - mu, ke cti
víš, že je spa - si - tel tvůj král, svěř se mu, nech ho vlád - nout, tvo - je



tvůj o tom po - ví, když to víš, že jsi spa - sen, Bo - ha chval!
žij' vzkří - še - né - mu! Když to víš, že Pán Je - žíš z mrt - vých vstal!
„já" mu - sí pad - nout! Když to víš, že je spa - si - tel tvůj král!

125.

Kolem stolu dlíme Pane



1. Ko - lem sto - lu dlí - me Pa - ne, by - chom da - ry po - žeh -
2. Na - syť tě - lo po - silň du - ši, na - uč po - znat co se



- na - né vza - li z ru - kou štěd - rých tvých, mě - li sí - lu, zdra - ví z nich.
slu - ší, je - den při dru - hém vždy stát, vzá - jem - ně si po - má - hat.

126.

Usnul již celý náš dům



1. U - snul již ce - lý náš dům, svě - týl - ka v ok - nech šla
2. U - snu - la ce - líč - ká zem, do trá - vy u - leh - la
3. Kraj je již za - ha - len tmou, no - cí však pro - ni - cá
4. Než u - sneš v pos - týl - ce své, než víc - ka u - zamk - neš



spát. Po - plu - jem v pos - týl - kách na - pro - ti snům, Pán Je - žíš
tma. Aj ne - spí ne - dří - má Pán Je - žíš jen, své dě - ti
zář. Pán Je - žíš je hvěz - dou tou zá - ři vou, a hle - dí
tnou, mod - li se k to - mu, kdo zná srd - ce tvé, v je - ho dlaň



nás má rád. Po - plu - jem v pos - týl - kách na - pro - ti snům,
o - stří - há. (v pé - či má) Aj ne - spí ne - dří - má
na tvou tvář. Pán Je - žíš je hvěz - dou tou zá - ři vou,
vlož mu svou, mod - li se k to - mu, kdo zná srd - ce tvé,



Pán Je - žíš nás má rád.
Pán Je - žíš jen, své dě -
a hle - dí na tvou tvář.
v je - ho dlaň vlož mu svou.

127.

Zpívej novou píseň



Ref. Zpí - vej no - vou pí - seň, že Je - žíš rád nás má. Tak



za - žeň z du - še tí - seň, vždyť on tě za - cho - vá. 1. Ži - vot
2. Je - žíš
3. Na - pl-



svůj za te - be dal, v mu - kách zmí - ral, tak tě mí - lo - val. A pro - to
ti dá v srd - ce klíč, za ním mů - žeš bez stra - chu jít. A pro - to
- ní Duch srd - ce tvé, do - ve - de tě k brá - ně ne - bes - ké. A pro - to

128.

Muž moudrý stavěl dům



1. Muž mou - drý sta - věl dům svůj na ská - le. Muž mou - drý sta - věl
2. Muž blá - zen sta - věl dům svůj na pís - ku. Muž blá - zen sta - věl
3. Stav na Kris - tu dům sé - ho ži - vo - ta. Stav na Kris - tu dům



dům svůj na ská - le. Muž mou - drý sta - věl dům svůj na ská - le. Po - tom
dům svůj na pís - ku. Muž blá - zen sta - věl dům svůj na pís - ku. Po - tom
sé - ho ži - vo - ta. Stav na Kris - tu dům sé - ho ži - vo - ta. Každou



na - stal prud - ký déšť. Déšť pa - dal a vo - da stou - pa - la. Déšť
na - stal prud - ký déšť. Déšť pa - dal a vo - da stou - pa - la. Déšť
bou - ří pře - tr - vá. Když bou - ře zlá nař se o - bo - ří, když



pa - dal a vo - da stou - pa - la. Déšť pa - dal a vo - da
pa - dal a vo - da stou - pa - la. Déšť pa - dal a vo - da
bou - ře zlá naň se o - bo - ří, když bou - ře zlá naň se



stou - pa - la. Dům na ská - le zů - stal stát.
stou - pa - la. Dům na pís - ku se - bra - la.
o - bo - ří, ská - la vě - ků ne - hne se.

129.

Sanctus



1. San - ctus, san - ctus, san - ctus, san - ctus De - us
2. Sva - tý, sva - tý, sva - tý, sva - tý Pán Bůh náš z hro -
3. I když - by se pek - lo ví - se - be - ví - ce
4. Kris - tus je tím svět - lem, o - pus - til svůj



Sa - ba - oth, ple - ni sunt coe - li et te - rra glo - ri - a e -
- bu vsta - tý, slá - va je - ho jmé - na ne - ní od - stra -
vzte - lo, ne - do - cá - že ví - ce, než - li zha - sit
Bet - lém, a - by s no - vou tvá - ří vrá - til sví - cím



- i - tus Ref.: Ha - le - lu - ja, ha - le - lu - ja, ha -
- ně - na.
sví - ce.
zá - ří.



- le - lu - ja, ha - le - lu - ja.

130.

Svatý Pán Bůh zástupů

C D C D C

Sva - tý, sva - tý, sva - tý Pán Bůh zá - stu - pů. Pl - ná jsou ne - be - sa,

D C |1.D |2.D C D

zem tvo - jí slá - vy. -vy. Ho - sa - na, ho - sa - na,

C D |1.

zní Bo - hu na ne - bi.

131.

Tma prohrála, den zvítězil

Tomáš Joska

Emi D C

1. Stmí - vá se všu - de stmí - vá, pou - ze tu - ším,
2. Sví - tá, v mém srd - ci sví - tá, Je - žíš vchá - zí,

D Emi D C

co bu - de dál. Svíč - ka mi sví - tí na krok, moc se bo - jím,
noc pro - hrá - vá. Lás - kou mě Je - žíš zís - kal, no - vé srd - ce

D Emi G D C

co až do - ho - ří. Ref. Tma pro - hrá - la, den zví - tě - zil tam na Gol - ga - tě.
mi da - ro - val.

G D C

Tma pro - hrá - la, den zví - tě - zil tam na Gol - ga - tě.

132.

Svatý je náš Pán

G C G Hmi Emi G C G

Sva-tý, sva - tý, sva-tý je náš Bůh. Sva-tý, sva - tý, sva-tý

A D G C A D

je náš Pán. Sva-tá je je-ho slá-va, sva-tá je je-ho lás-ka,

Hmi Emi C D G C D G

sva-tá je je-ho spá-sa, na-bí-zí se nám. Sva-tý, sva-tý Pán.

133.

Chci oslavovat

Dmi Gmi A⁷

1. Chci o - sla - vo - vat své - ho Pá - na, chci mu zpí - vat no - vou
2. Já teď zpí - vám své - mu Pá - nu, dal mi do úst no - vou

Dmi Gmi C F Dmi A⁷ Dmi

pí - seň. Chci ho chvá - lit, chci mu zpí - vat no - vou pí - seň.
pí - seň, rád ho chvá - lím, dal mi do úst no - vou pí - seň.

Dmi Gmi A⁷

Ha - le - lu - ja, ha - le - lu - ja, ha - le - lu - ja, ha - le - lu - ja, ha - le - lu - ja,

Dmi

ha - le - lu - ja.

134.

Píseň nová zní

Vladka Koldínská

Musical score for 'Píseň nová zní' in G major, 4/4 time. The score consists of three staves of music with lyrics underneath. The lyrics are: 'Pí-seň no-vá zní, já-sot ví-těž-ný, to na-še srd-ce Pá-nu zpí-vá. Lás-ka tvá, ú - žas-ná, k vzý-vá-ní náš hlas po-zve-dá. Lás-ka tvá, ú - žas-ná, k vzý-vá-ní náš hlas po-zve-dá.' The chords are Dmi, Bb, C, and Dmi.

Pí-seň no-vá zní, já-sot ví-těž-ný, to na-še srd-ce Pá-nu zpí-vá.
Lás-ka tvá, ú - žas-ná, k vzý-vá-ní náš hlas po-zve-dá. Lás-ka tvá,
ú - žas-ná, k vzý-vá-ní náš hlas po-zve-dá.

135.

Tebe slavíme

Musical score for 'Tebe slavíme' in D major, 4/4 time. The score consists of four staves of music with lyrics underneath. The lyrics are: 'Te-be sla-ví-me a u - ctí-vá-me, kla-ní-me se ti. Zpí-vá-me pís-ně chval, na-še ha-le-lu - ja zvu-čí stá-le dál. Ha-le-lu - ja, ha-le-lu - ja, á - men, ha-le-lu - ja, ha-le-lu - ja zvu-čí stá-le dál.' The chords are D, E, F#, G, A, B, and C#.

Te-be sla-ví-me a u - ctí-vá-me, kla-ní-me se ti. Zpí-vá-me pís-ně chval, na-še ha-le-lu - ja zvu-čí stá-le dál.
Ha-le-lu - ja, ha-le-lu - ja, á - men, ha-le-lu - ja, ha-le-lu - ja zvu-čí stá-le dál.

137.

Na kolenou



1. Nej - krás - něj - ší chví - le vždyc - ky jsou na ko - le - nou.
2. Sílu o - pus - tit svůj hřích jsem do - stal na ko - le - nou.
3. Sílu za - čít no - vě žít jsem do - stal na ko - le - nou.
4. Du - chem svým mě Je - žíš na - pl - nil na ko - le - nou.
5. Nej - krás - něj - ší chví - le vždyc - ky jsou na ko - le - nou.



- Nej - krás - něj - ší chví - le vždyc - ky jsou na ko - le - nou.
 Sílu o - pus - tit svůj hřích jsem do - stal na ko - le - nou.
 Sílu za - čít no - vě žít jsem do - stal na ko - le - nou.
 Du - chem svým mě Je - žíš na - pl - nil na ko - le - nou.
 Nej - krás - něj - ší chví - le vždyc - ky jsou na ko - le - nou.



V mod - lit bách když bu - deš stát, Duch Sva - tý zač - ne vát. Nej - krás -



- něj - ší chví - le vždyc - ky jsou na ko - le - nou.

138.

Láska Kristova



Lás - ka Kris - to - va je tak nád - her - ná. Lás - ka Kris - to - va je tak nád - her - ná.



Lás - ka Kris - to - va je tak nád - her - ná, lás - ka nád - her - ná. Vy - so - cá je,

G G⁷ C

že ji ne-pře-jdeš, hlu-bo-ká je, že jí ne-pro-jdeš, ši-ro-ká, že

G C (A⁷)

jí ne-u-nik-neš, lás-ka nád-her - ná!

139.

Nemám nic

G Emi Ami D⁷

1. Ne - mám nic, co bych moh-la to - bě dát, ne - mám
2. Po - maž lé - či - vou mas-tí o - či mě, po - moz
3. Víím, že tvé slí - by nik - dy ne-zkla - mou, ve tvé

Ami D⁷ G

sil tu před te - bou, Pa - ne stát. Ref. Ru - ce prázd - né pří -
us - tům vy - zpí - vat chvá - ly tvé.
pé - či se cí - tím bez - peč - nou.

G⁷ C Cmi G Ami D⁷ G

- ná - ším před tvůj slá - vy trůn, ma - nou z ne - be na - plň du - ši mou.

G Emi Ami D⁷ Ami

D⁷ G



1. Snad jsem se Hos-po-di - ne je - nom pře - slech: hej No-e,
 Ví, že svou mo - cí čas-to sla - bé sí - líš, hej No-e,
2. Dav, ten se ne - ptá, kdo je prá - vě v prá - vu, hej No-e,
 Teď, když je stav - ba ar - chy dob - fe v pů - li, hej No-e,
3. Seš dob - rý Hos-po-di - ne li - dem k smí - chu, hej No-e,
 Zú - stá - vej Pa - ne se mnou ne - u - stá - le, hej No-e,



No-e, ne-boj, ne-boj, Nač mi teď bu - de loď o os - mi
 No-e, ne-boj, ne-boj, přes - to chceš Hos-po - di - ne po mně

No-e, ne-boj, ne-boj, dbám, a - bych sám jsem se stal jed - ním
 No-e, ne-boj, ne-boj, dej, ať dál na - pl - ňu - ji tvo - ji
 No-e, ne-boj, ne-boj, dnes mís - to prav - dy fr - cí šmin - ky
 No-e, ne-boj, ne-boj, Tvá stav - ba bli - ží se už do fi -



ves - lech? hej No-e, No-e, ne-boj, ne-boj. Sta-rej No-e zra-je nám pro
 při - líš, hej No-e, No-e, ne-boj, ne-boj. Sta-rej No-e zra-je nám pro

v da - vu. hej No-e, No-e, ne-boj, ne-boj. Sta-rej No-e zra-je nám pro
 vů - li. hej No-e, No-e, ne-boj, ne-boj. Sta-rej No-e zra-je nám pro
 hří - chu. hej No-e, No-e, ne-boj, ne-boj. Sta-rej No-e zra-je nám pro
 - ná - le. hej No-e, No-e, ne-boj, ne-boj. Sta-rej No-e zra-je nám pro



blá - zi - nec! tu - ky, tu - ky na če - líč - ko, blá - zi - nec.
 blá - zi - nec! tu - ky, tu - ky na če - líč - ko, blá - zi - nec. Ref. Jak mů - žou
 To - hle už

blá - zi - nec! tu - ky, tu - ky na če - líč - ko, blá - zi - nec.
 blá - zi - nec! tu - ky, tu - ky na če - líč - ko, blá - zi - nec. Ref.
 blá - zi - nec! tu - ky, tu - ky na če - líč - ko, blá - zi - nec.
 blá - zi - nec! tu - ky, tu - ky na če - líč - ko, blá - zi - nec. Ref.



sví - tit vy - has - lé sví - ce? Ve tmě se bliž - ní leh - ce o - čer - ní,
 zná - me, nech to - ho ví - ce, na - pro - ti to - bě jsme lid mo - der - ní

141.

Jen ty Pane můj



Ref. Jen ty Pa-ne můj, jen Ty's můj štít, má slá-va, ty mou



hla-vu po-zve - dáš.

1. Mno-ho je těch, kte - ří ko - lem
2. Vo - lal jsem k Pá-nu své-mu
3. Ty mi dá - váš spá - nek, no - vou
4. Ne - bu-du se bát a - ni



vo - la - jí: „V Bo-hu žád - nou po - moc ne - na - jdeš!“
 v úz-kos-ti a on pros-bu mo-ji vy - sly - šel.
 sí - lu, v no - věm dni mne zno-vu pod-pí - ráš.
 tí - sí - ců, těch, kdo mne pro-ná - sle-du - jí.

142.

Hrubý kříž



1. Na vr - chu vzdá - le - ním, tam kdys' kříž hru - bý stál: to
 2. Sta - rý ten hru - bý kříž, jímž tak po - hr - dá svět, vždy
 3. V hru - bém já kří - ži tom, sva - tá kde tek - la krev, tak
 4. To - mu kří - ži já chci na vě - ky věr - ný být rád



zna-me-ní han-by a běd. A já mi - lu - ji jej, neb tam
 pře-div-nou má pro mne moc, ne - boť pro ně - ho Pán o - pus-
 pře-div-nou krá - su vždy zřím, ne - boť na kří - ži tom Je - žis
 po - ha - nu je - ho chci nést. Pán pak mě za - vo - lá v ne - bes-



svůj ži - vot dal můj Pán, jenž mne z hří - chů mých zved'. Ref. Pro-to
 - til slá - vu svou by vne - sl ji v Gol - ga - ty moc.
 tr - pěl a mřel by smí - řil nás zas s Ot - cem svým.
 - ký do - mov svůj, bych sdí - lel s ním slá - vu a čest.



mi - lu - ji hru - bý ten kříž, do - kud ži - tí mi tr - vá zde čas, ni - kdy



ne - pus - tím hru - bý ten kříž, až jej za - mě - ním v ko - ru - ny jas.

143.

Abba, Otče



1. A - bba, Ot - če já chci být dí - tě - tem jen tvým. Dej, ať
 2. A - bba, Ot - če, dej ať jsem na - vždy je - nom tvým. Dej, ať



je vždy vů - lí mou hle - dat vů - li tvou. Uč mne víc tě
 je vždy vů - lí mou hle - dat vů - li tvou. Ne - nech lás - ku



mi - lo - vat, být vždy ce - le tvým.
o - chlad - nout, bez te - be nechci být sám.



A-bba, Ot-če, dej ať jsem na-vždy je - nom tvým.
A-bba, Ot-če, dej ať jsem na-vždy je - nom tvým.

144.

Bůh si staví svůj dům



1. Bůh si sta - ví svůj dům, Bůh si sta - ví svůj dům, na ská -
2. A - poš - to - lé jsou tam, grunt je z pro-ro - ků dán, u - či -
3. Kris - tus hla - vou je v něm, Kris - tus hla - vou je v něm, on je
4. Pat - říš k to - mu do - mu, pat - říš k to - mu do - mu, pat - říš
5.=1.



- le Bo - ží dům bu - de stát. Je to vel - ko - le - pý plán, ži - vot
- te - lé těž ne - chy - bí v něm. Ov - ce se svým pas - tý - řem jsou tam
hla - vou, kte - rá ob - sto - jí. Pře - bý - vá ve slá - vě své, do - kon -
k do - mu, kte - rý bu -de stát. Ze všech ná - ro - dů nás zve: „Těš se



do ně - ho je dán, Bo - ží dům na ská - le bu -de stát.
- pev - ným pi - lí - řem. Bo - ží dům na ská - le bu -de stát.
- cí tu prá - ce své, on je hla - vou, kte - rá ob - sto - jí.
spá - se dí - tě mé, pojed do do - mu, kte - rý bu -de stát.“

Bojujte dál

Miloš Rejchrt



Ref. Bo-juj-te, bo-juj-te dál, bo-juj-te, bo-juj-te dál,



po-hled'-te jen: v dál-ce sví-tá, po-hled'-te jen: den nás ví-tá,



bo-juj-te, bo-juj-te dál.

1. Zpří-ma chod'-te, po-zdvih-ně - te
2. Kdo se a - ni zla-tem kou - pit
3. K ú - tě - ku - li z boje chyt - rost
4. Bo - juj - te, však po-mstu nech-te
5. Ne - us - ně - te, ať ve - jde - te



hla - vu, i když pro vás vav - řín ne - ros - te.
 ne - dá, ne - ml - čí a s prou-dem ne - plu - je.
 ra - dí, ho - lu - bi - čí měj - te pros-to - tu,
 Pá - nu, on je soud-ce a sám ur - čí trest.
 zít - ra v ze-mi no - vou, za - slí - be - nou vlast,



Nech - te moc - ným moc a slav - ným slá - vu,
 spra - ve - dl - nost, kdo ve své - tě hle - dá,
 o - pa - tr - ní bud' - te ja - ko ha - dí,
 Pro - hra - je, kdo rá - nou splá - cí rá - nu,
 no - cí ať vás ve - de pří - slib jit - ra,



o je - jich se pří - zeň ne-pros - te.
 v jed-né řa - dě s ná-mi bo-ju - je.
 ne - zběh-ně - te z ces-ty k ži-vo - tu.
 k ne-ná - vis - ti, kdo se ne-chá vést.
 vlá - dou tem-na ne - nech-te se zmást.

Tomáš Najbrt



Ref. No - vou pí - seň na - šim rtům! Na - piň ru - chem prázd - ný



dům! Sla - bým no - hám ces - tu no - vou, pro - bud' ví - ru ne - du - ži - vou!



Vrať svou lás - ku mi - los - ti - vou, pí - seň na - šim rtům!



1. V na - šem sta - rém svě - tě stá - le vy - hlí - ží - me, če - cá - me tě,
2. Za - prá - še - ně sta - ré zvy - ky, po - chy - by a o - taz - ní - ky,
3. Ko - lem stud - ně zá - stup stó - jí: „U - zdrav Pa - ne vo - dou svo - jí,



kte - rý či - něš všech - no no - vé, zpe - vni dí - lo ne - ho - to - vé,
ru - ce v klí - ně smut - ně skles - lé ví - ta - jí jak chu - dé jes - le,
a - by - chom už ne - žíz - ni - lí, po - koj - ně se na - sy - ti - lí.“



a - by o - či ved - ly k cí - li z pou - ti, kde jsme za - blou - di - li,
na - dě - jí jsou u - na - ve - né, dě - lát - ko nám na - ro - ze - né.
Den - ně chle - ba na - čí - ná - me, kaž - dý rych - le v spě - chu lá - me.



zjev se Pa - ne ja - ko pí - seň na - šim všed - ním dnům.
Zjev se Pa - ne ja - ko pí - seň na - šim všed - ním dnům.
Zjev se Pa - ne ja - ko pí - seň na - šim všed - ním dnům.

147.

Šly zrána ke hrobu

Miloš Rejchrt



- | | | |
|----------------------------------|----------------|--------------------|
| 1. Šly zrá - na ke hro - bu | Ma - ri - e | Mag - da - lé - na |
| 2. Šly zrá - na ke hro - bu | sot - va se | ro - ze - dní - lo |
| 3. Šly zrá - na ke hro - bu | a hrob byl | o - tev - ře - ný, |
| 4. A když si ří - ka - ly, | že to snad | ne - ní k ví - ře, |
| 5. Tu že - ny po - klek - ly, | sklo - ni - ly | tvá - ře k ze - mi |
| 6. Vzpo - meň - te, co slí - bil | váš mis - tr | Je - žíš ži - vý |



- | | | | |
|----------------|------------------|-----------------|-------------------|
| a mat - ka | Ja - ku - ba | a ješ - tě | jed - na že - na, |
| o - ži - vit | vzpo - mín - ku, | po - ma - zat | mrt - vé tě - lo, |
| pak do - vnitř | vstou - pi - ly | zmí - ně - né | již tři že - ny. |
| bá - zeň na | ně pad - la, | jak kdy - si | na pas - tý - ře. |
| a mu - ži | řek - li jim: | „Zby - teč - ně | me - zi tě - mi, |
| a zno - vu | če - kej - te | ve - li - ké | Bo - ží di - vy. |



- | | | | |
|----------------|---------------------|------------------------|---------------------|
| so - bě | pro ú - tě - chu, | mrt - vé - mu | na pa - mát - ku, |
| bal - zá - mem | zpo - ma - lit | zá - nik a | za - po - mně - ní, |
| Kam - pak | se po - děl ten, | za nějž šly | dr - žet smu - tek? |
| Dva mu - ži | stá - li tu, | šat sně - ho - bí - lý | mě - li |
| co v prach | se na - vra - cí | hle - dá - te | Pá - na své - ho, |
| K če - mu | jsou bal - zá - my, | hro - by a | mau - zo - le - a, |



- | | | |
|-----------------------------|----------------|----------------------|
| šly zrá - na ke hro - bu | dva dny po | Vel - kém pát - ku. |
| na chví - li po - dr - žet, | co by - lo | a co ne - ní. |
| Chtě - ly mu pro - ká - zat | po - sled - ní | do - brý sku - tek. |
| a svět - lo sví - ti - lo | až o - či | pře - chá - ze - ly. |
| hro - by jsou pro mrt - vé | a - le né | pro ži - vé - ho. " |
| když je teď před vá - mi | svá - tek | vzkří - še - ní |
| | | tě - la. |

148.

Tvá svoboda

spirituál / přel. Pavel Otter



1. Tvá svo - bo - da, tvá svo - bo - da, tvá svo - bo - da na - de mnou.
 2. Žád - ný ná - řek, žád - ný ná - řek, žád - ný ná - řek na - de mnou.
 3. Zvo - ny zvoň - te, zvo - ny zvoň - te, zvo - ny zvoň - te na - de mnou.
 4. Sli - tu - ješ se, sli - tu - ješ se, sli - tu - ješ se na - de mnou.
 5. Ha - le - lu - ja, ha - le - lu - ja, ha - le - lu - ja na - de mnou.



Ref. Než a - bych byl o - tro - kem, chci být po - hřben v hro - bě svém, půj - du



k Pá - nu, kde bu - du svo - bo - den.

149.

Zpívej haleluja Pánu

Karen Lafferty, Sing Aleluja to the Lord



1. Zpí - vej ha - le - lu - ja Pá - nu, zpí - vej ha - le -
 2. Pán Je - žíš slav - ně z hro - bu vstal, Pán Je - žíš slav -
 3. Je - žíš je vše - ho svě - ta pán, Je - žíš je vše -
 4. Je - žíš se vrá - tí pro svůj lid, Je - žíš se vrá - tí,
 5. Zved - ně - te k Pá - nu ru - ce své, zved - ně - te k Pá -



- lu - ja Pá - nu, zpí - vej ha - le - lu - ja,
 - ně z hro - bu vstal, Pán Je - žíš z hro - bu vstal,
 - ho svě - ta pán, Je - žíš je vše - ta pán,
 - tí pro svůj lid, Je - žíš se vrá - tí,
 - nu ru - ce své, zved - ně - te ru - ce své,



zpí - vej ha - le - lu - ja, zpí - vej ha - le - lu - ja Pá - nu.
 Pán Je - žíš z hro - bu vstal, Pán Je - žíš slav - ně z hro - bu vstal.
 Je - žíš je vše - ho svě - ta pán, Je - žíš je vše - ho svě - ta pán.
 Je - žíš se vrá - tí, Je - žíš se vrá - tí pro svůj lid.
 zved - ně - te ru - ce své, zved - ně - te k Pá - nu ru - ce své.

150.

Volám haleluja



1. Dlou-ho již hřích tvým li - dem zmí - tal, dlou-ho již smrt při-ná-
 2. Dlou-ho již lid zra - ňo - val tvou lás-ku, dlou-ho již ne - ná-vi-
 3. Dlou-ho již v bez-na - ději lid se ztrá - cel, dlou-ho již tě od-mí-



- šel. Než tvůj hlas nás do krá - lov - ství ví - tal,
 - děl, ži - vot svůj tak snad - no dá - val v sáz - ku,
 - tal. Při - šel čas, aby k to - bě se zas vra - cel,



pak nám brá - ny o - tev - řel. Pak nám brá - ny o - tev - řel.
 ná - řeč dě - tí ne - sly - šel.
 dík své - mu tvůr - ci a - by vzdal.



Ref. Vo - lám ha - le - lu - ja, sly - ším ha - le - lu - ja, vo - lám ha -



- le - lu - ja, ha - le - lu - ja, ha - le - lu - ja.

151.

Pána chval

Ami Emi Ami Emi

1. Pá-na chval, dob-rý je náš Pán. Pá-na chval, vel-ký je náš Pán. On je

Ami Emi Ami Ami Emi

ho-den na-ších chval. Ref.: Ó ha-le-lu-ja, ha-le-lu-ja,

G 1. Ami 2. Ami Ami Emi

ha-le-lu-ja. Ó -ja. 2. S ve-se-lím cti Pá - na,

Ami Emi Ami Emi Ami Emi

je-ho jmé-no chval, chval-te jej vy všech - ni, on je ho-den na-ších

Ami Ami Emi

chval. Ref: 3. Zvuč-te ra-dost-ně, vždyť on je Pán, zvuč-te

Ami Emi Ami Emi Ami

ra-dost-ně, vždyť on je Bůh, náš Bůh je ho-den na-ších chval,

Emi Ami

On je ho-den na-ších chval.

Zemi pokryl šedej stín



1. Ze - mi po - kryl še - dej stín, nad kra - ji - nou zjev se
2. Z o - po - ny teď zů - stal cár, du - še má je k Ot - ci



stal, kdo se zba - ví bíd - ných vin,
blíž. Věr - ných přá - tel zby - lo pár:



kdo má prá - vo žít si dál? Svět je - nom kříž
spou - tá - vá je zem - ská tíž. Bi - jem se dál



ti za tvou lás - ku dal. Svět je - nom kříž
s lás - kou, kte - rá kr - vá - cí. Bi - jem se dál



pro te - be měl. Teď hle - dá skryš před tím,
za štěs - tí v nás. Ně - kdo to vzdal, ně - kdo



co kdy u - dě - laj, ná a - by za - po - mněl. ná - na - na - na - na - na -
se do - mů ne - vrací. ná bi - jem se dá - ál. ná - na - na - na - na - na -



- na ná - na - na - na - na - na ... Svět je - nom kříž ... a - by za - po - mněl.



Bob Dylan / Jaromír Plíšek



1. Co má se díť, kam mám dnes jít? Tak mý myš-len-ky
 2. Na co mám vša - díť ži - vot svůj? Tak mý myš-len-ky
 3. Jak mám po o - stří dý - ky jít? Tak mý myš-len-ky
 4. Mám chlebem se cpát a nevní-mat lež? Tak mý myš-len-ky
 5. Po - koj - ně žít, v ko - le - jích jít? Tak mý myš-len-ky



- pře-dou. Den pro - flá - kat, noc pro - ben - dit? Ú - te-rý kon-čí
 pře-dou. Mám pi - vo pít, či ctnost-ně žít? Ú - te-rý kon-čí
 pře-dou. Ne - spad-nout sem, ne - spad - nout tam! Ú - te-rý kon-čí
 pře-dou. Měj u - přimně rád a dě - lej co chceš! Ú - te-rý kon-čí
 pře-dou. Po - svát - nej kraj či ur - novej háj? Ú - te-rý kon-čí



- stře-dou. Kam pří - te - li můj se po - tá - cíš? Co trá - pí du - ši
 stře-dou. Af - ric - ký dě-ti prej dál maj hlad a já ne - vím, co
 stře-dou. Mám na mís-tě stát, či bl - bě se dát? Co lep - ší je? Kdo
 stře-dou. Kde lás - ku vzít a ne - krást, jak v ma-lém věr - ný
 stře-dou. Ve jmé - no Kris-ta dou-fá - me, co to jen zna-me



- tvou? Je spou-sta cest a já ne-vím, kam ve - dou.
 s tím. Je spou-sta cest a já ne-vím, kam ve - dou.
 ví. Je spou-sta cest a já ne-vím, kam ve - dou.
 být? Je spou-sta cest a já ne-vím, kam ve - dou.
 - ná? Je spou-sta cest a já ne-vím, kam ve - dou.

154.

Aj kamení volati bude

Zdeněk Šora



1. Aj ka - me - ní vo - la - ti bu - de, až vjíž - dět bu - de
 2. Aj dve - ře o - tev - ře - né v ne - bí a trou - by zazní hlasem
 3. A trůn byl po - sta - ven a na trů - nu se - dět bu - de
 4. A rou - cha star - ců ko - lem dva - cet - čty - ři jak sníh bí -



- král a z lid - ské slá - vy nic ne - zbu - de, Ho -
 svým a roz - lá - má - ny budou zbylé chle - by a
 - jas - pi - su ob - li - če - jem bu - de po - do -
 - lých a hos - ti - na na sto - lech ko - lem a



- sa - na, Ho - sa - na zní dál.
 verš už ne - na - lez - ne rým.
 - ben a vů - kol trů - nu du -
 no - vé smlou - vy ka - lich.

155.

Elíša

Tomáš Novotný



1. Mu - ži měs - ta za E - lí - šou jdou před - nést mu pros - bu
 2. Elí - ša vho - dí no - vou mí - su soli, kde vo - da pra - me -
 3. So - lí ze - mě pro - ti zlu a zkáze lid tvůj má Pa - ne



- svou. K byd - le - ní dob - ré měs - to má - me, má - me však
 - ní. Hos - po - din u - zdra - ví vo - dy zlé, sůl bu - de
 být. Dej, ať mů - žem ce - lou zem tvým slo - vem



vo - du zlou. Vo - du zlou, vo - du zlou, má - me však
zna - me - ním. Zna - me - ním, zna - me - ním, bu - de sůl
pro - so - lit. Slo - vem tvým, slo - vem tvým, pro - so - lit



vo - du zlou. K byd - le - ní dob - ré měs - to má - me,
zna - me - ním. Hos - po - din u - zdra - ví vo - dy zlé,
slo - vem tvým. Dej, ať mů - žem ce - lou zem tvým



má - me však vo - du zlou.
sůl bu - de zna - me - ním.
slo - vem pro - so - lit.

156.

Žalm 139

Izraelský kánon, Tomáš Novotný



1. Ví jen Bůh, jak se sám mod - lí - vám, ví jen Bůh, co na dně du - še
2. Bo - že můj vy - zpy - tuj srd - ce mé, však sám víš, jak moc je ztrá - pe -



mám. Jak se sám s hří - chem svým mar - ně den - ně po - tý - kám, též
- ně. A když jdu, po - sud' sám, ces - tou to - bě od - por - nou, sám



ví, jak čas - to z bo - je u - tí - kám.
veď, Pa - ne mé kro - ky ces - tou svou.



1. Když šel Je - žíš přes tu jud - skou zem, dru - hům
 2. Svat - by té ve - se - lý ruch a rej no - cí
 3. By - lo tam šest štoud - ví ka - men - nějch, Je - žíš
 4. Proč dal víc, než hos - ti vy - pít chtěj? Proč dal
 5. Pod - stat - ny je pi - tí ví - na sled: nej - lep -
 6. V ži - tí tvém při - bý - vá dal - ších let, ne - če -
 7. V ži - tí tvém dnes kaž - dá ra - dost tvá ra - dost
 8. Ví - no tvé vý - bor - né pít mi dej. Ří - ka



svým věr - ným řek: „Pojď - te, jdem! Dnes - ka
 zní přes ce - lou Ga - li - lej. Má - ti
 dal do kaž - dí vo - du vlej. Vo - da
 víc než tře - ba, znát mi dej. Já jsem
 - ší ví - no se dá - vá hned, a jak
 - kej nej - hor - ší na - po - sled. Bůh na
 tu ú - pl - nou před - jí - má. V své smr -
 Bůh: „Jen už dnes o - chut - nej. Hle ka -



v Ká - ni je svat - ba, bu - de tam i má - ti
 vo - lá na sy - na: „Žu - sta - li jsme bez ví -
 v ká - dích za - pě - ní, ve ví - no se pro - mě -
 čet u Kal - ví - na, že pět - set lit - rú ví -
 ča - su při - bej - vá to hor - ší se na - lej -
 sklon - ku tvé - ho dne dá ti ví - no vý - bor -
 - ti jen pře - jdeš most, Bůh za - vo - lá: „Dal - ší
 - lich můj o - plý - vá, v něm čas se ti o - tví -



má. Dnes je v Ká - ni svat - ba tak tam jdem.
 - na a to by byl svat - by ko - nec zlej“
 - ní. Ví - na dost, hej, správ - če na - lé - vej.
 - na šest štoud - ví má, Bůh jim po - zeh - nej.
 - vá. V Ká - ni maj nej - lep - ší na - po - sled.
 - né. Vý - bor - né ví - no až na - po - sled.
 - host, no - vej host k nám při - šel na slav - nost!“
 - rá, ka - lich můj o - plý - vá při - jí - mej.“

158.

Vít se ztiší

J. Křivohlavý



Ref. Ví - tr se zti - ší, přes - ta - ne bou - řit mo - ře, ať hlu - ší sly - ší,



už kon - čí je - jich ho - ře. Ví - tr se zti - ší, přes - ta - ne mo - ře dout,



ať hlu - ší sly - ší zba - ve - ni těž - kých pout.

1. Proč
Proč
2. Jen
Tak



svět je še - dý ve tvá - ři, kdy už ko - sla - vě
ne - zřím prů - vod po - chod - ní? Snad cí - tí - te se
moud - ří přiš - li ke krá - li, a - by mu po - ctu
ti - še, skrom - ně přišel k vám Bůh, člo - věk, vlád - ce



za - zá - ři, proč to - ne ve tmě hlav - ní sál?
ne - hod - ní jít ví - tat, když jde krá - lů král.
vzá - va - lí, jen zlo - mek těch, co mě - li jít.
svě - ta sám a nik - do ne - chce svěd - kem být.

Údolí suchých kostí

spirituál / Svatopluk Karásek



Ref. Div-né to vě-ci dnes dě-jou se v ú-do-lí, dě-jou se



v ú-do-lí, dě-jou se v ú-do-lí. Div-né to vě-ci dnes dě-jou se



v ú-do-lí, tam do-le v ú-do - lí.

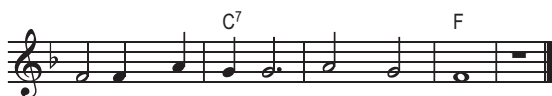
1. V tom hřbi - tov-ním ú - do-
2. Po - sel bo-ží po-spí-
3. Žeb - ro, če - list, ra-me-
4. Už to ma-sem ob-rús-
5. Když Duch bo-ží za-vě-



- lí kos-ti su - ché zbě-le - ly, v tom hřbi - tov-ním ú - do - lí
 - chá, a - by vo - lal do ti - cha, po - sel bo-ží po-spí - chá.
 - no, lo - ket, kot - ník, ko - le - no, žeb - ro če - list ra-me - no.
 - tá od pa - ty až po ús - ta, už to ma-sem ob-rús - tá,
 - je, vsta-ne z mrt-vých na - dě - je, když Duch bo-ží za-vě - je,



mrt - vé kos-ti bez du - ší nic a ni - kdo ne - vzru-
 Moc-ným hla - sem pro - ne - se: „Kos - ti su - ché vzbud - te
 Už si bě - ží na - pro - tí, chras - tí to a ra - cho-
 a tam, kde je mrt - vý klid srd - ce zač-lo za - se
 i v tom na - šem ú - do - lí pro - bu - dí se mrt - vo-



- ší, nic a ni - kdo ne - vzru - ší.
 se, kos - ti su - ché vzbud - te se!“
 - tí, chras - tí to a ra - cho - tí.
 - bít, srd - ce zač - lo za - se bít.
 - ly, pro - bu - dí se mrt - vo - ly.

160.

Proč jen mlčíš Pane

Miloš Rejchrt



Ref. Proč jen ml - čiš, Pa - ne, když zlo - ba lid - ská ži - vot ma - ři?



Proč se ne - za - sta - ne prav - dy tvá moc?

1. Když tě ja - ko
2. Za - ku - síls Pa -
3. Po - znals Pa - ne,
4. Dnes ja - ko dřív



lot - ra za - tý - ka - li, moh's je o své sí - le pře - svěd - čit!
 - ne ne - lid - ská mu - ka, když ti důt - ky zá - da roz - bi - ly,
 co je pří - zeň da - vu, v té - to chví - lí žá - dá ži - vot tvůj,
 nad svě - tem kříž sto - jí, na tom kří - ži u - mí - rat tě zřím



Pet - ra v dla - ni meč teď pří - mo pá - lí a pře - ce's mu
 za - ku - síls, co u - mí lid - ská ru - ka, když člo - vě - ka
 Když ti vše - ra pro - vo - lá - val slá - vu, pro změ - nu dnes
 a od - po - věď na o - táz - ku svo - ji z tvé zsi - na - lé



za - ká - zal se bít.
 prav - da roz - čí - lí.
 kří - čí: „U - kří - žuj!“
 tvá ře vy - číst smím.

161.

Ó hlavo plná trýzně

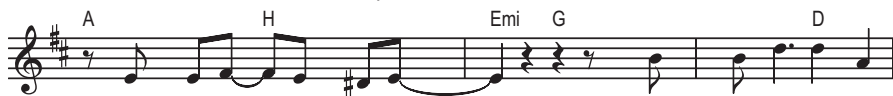
J. Schneider / P. Rejchrt



1. Ó hla-vo pl - ná trýz - ně ne - če-káš na ap - laus.
 2. Nic ne - vi - dět, než rá - ny, kdo vi - díš jen vem roha.
 3.=1.



Kde na - jde - me tvou ce - stu
 Je lé - pe ne - věřit, než vidět



z Gol-go - ty do E - mauz? Ref. Ty skry - tý, prá - vě
 na - dar - mo Kris - ta Boha



skry - tý i ve svém vzkří - še - ní, ba prá - vě i tam



zbi - tý pro na - še spa - se - ní.

162.

Pána vítěj



Ref. Pá - na ví - tej, k nám se sklá - ní, s lás - kou o - tví - rá ná - ruč



svou. Pá - na ví - tej, k nám se sklá - ní, svě - tu při - ná - ší po - koj svůj.



1. Bůh mlu - ví stá - le k li - dem svým hla - sem
 2. Všech - no, co vi - dím mu - sím mít, ně - co mi
 3. Vše, co mi vlád - lo, čím jsem žil, všechno tvůj



moc - ným i la - ska - vým: „Co svět ti dá - vá je jen
 chy - bí, ne - naj - du klid, stá - le za ně - čím po - spí -
 po - koj pro - mě - nil. Chtěl bych teď slou - žit, po - má -



klam!“ slyš je - ho slo - va: „Po - koj vám!“
 - chám, na - jed - nou sly - ším: „Po - koj vám!“
 - hat, kaž - dé - mu z lí - dí po - koj dát.

163.

Má duše Boha velebí

V.J.Kříž / slova podle sv. Ambrože (339-397)



Ref. Má du - še Bo - ha ve - le - bí, chvá - lu vzdá - vá. Pá - nem je ne - jen na ne -



- bí, buď mu slá - va.
 1. O - puš - tě - ní bu - dou slou - ti li - dem
 2. Z trá - pe - ní a chu - dí vy - jdou z ne - sná -
 3. Až do pra - chu srá - žíš moc - né na trů -
 4. Pro lač - né stůl hoj - ný při - pra - ve - ný



tvým, po - ní - že - ným dá - váš vlád - nout krá - lov - stvím,
 - zí, bo - ha - tí a jis - tí s prázd - nou od - chá - zí.
 - nu a od - ní - máš pyš - ným meč i ko - ru - nu.
 máš, žíz - ni - vým pak pl - ný ka - lich na - lé - váš.



po - ní - že - ným dá - váš vlád - nout krá - lov - stvím.
 Bo - ha - tí a jis - tí s prázd - nou od - chá - zí.
 A od - ní - máš pyš - ným meč i ko - ru - nu.
 Žíz - ni - vým pak pl - ný ka - lich na - lé - váš.

164.

Kdo na kolenou kleč

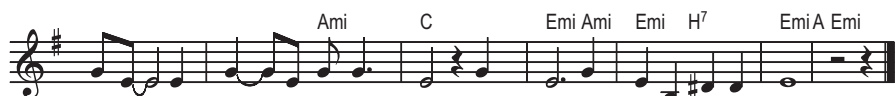
tradiční / Jaromír Flíšek



1. Kdo na ko - le - nou kle - čí, ví - dá dál. Kdo
 2. Kdo ne - dě - lá moc ře - čí po - ví víc, kdo
 3. Kdo dá - vá, zpět ne - žá - dá, má dost sám, kdo



na ko - le - nou kle - čí ví - dá dál. Ref. Ži - vot svůj prý kdo
 ne - dě - lá moc ře - čí po - ví víc.
 dá - vá, zpět ne - žá - dá má dost sám.

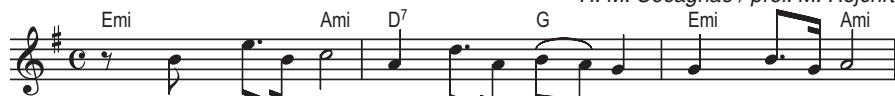


ztra - tí, jen ten ho za - chrá - ní. Dlou - hý, těž - ký je chá - pá - ní.

165.

Kde Pane jsi?

H. M. Cocagnae / přel. M. Rejchrt



Ref. Kde Pa - ne jsi, kde je tvá slá - va? Dnes v du - ši mé
 Kde Pa - ne jsi, kde moc je tvo - je? jež ti - ší pláč



noc je jen tma - vá.
 i ne - po - ko - je.

1. Hle - dám tě Pa - ne na ces - tách, kde pot -
 2. Tam, kde dí - tě mar - ně tou - ží po ná -



- ká - vám blou - dí - cí. Hle - dám tě v zá - kou - tích měs - ta, kde ži - vo - ři tr - pí -
 - ni - či mat - či - ně kde svě - do - mí vi - na sou - ří tam kde věž - ní ne - vin -



- cí, Hle - dám tě i v po - chyb - nos - tech těch, jimž v srd - ci bo - dá
- né, tam, kde dru - hým ku po - ci po - dám ru - ku o - chot -



žal. Tu - ším Pa - ne, že jsi s tě - mi, kdo ne - vě - dí ku - dy kam.
- nou, tam u - prostřed tem - né no - ci u - zřím Pa - ne slá - vu tvou.

166.

Bud' vůle tvá



1. Bud' vů - le tvá, bud' vů - le tvá, bud' vů - le tvo - je všu - de tam, kde
2. Bud' vů - le tvá, bud' vů - le tvá, bud' vů - le tvo - je všu - de tam, kde
3. Bud' vů - le tvá, bud' vů - le tvá, bud' vů - le tvo - je všu - de tam, kde
4. Bud' vů - le tvá, bud' vů - le tvá, bud' vů - le tvo - je všu - de tam, kde
5. Bud' vů - le tvá, bud' vů - le tvá, bud' vů - le tvo - je všu - de tam, kde



chu - dé trá - pí nou - ze hlad, v bo - ji mu - sí u - mí - rat.
li - dé v kout - ku po - ta - jí prav - du si jen šep - ta - jí.
ne - ní ra - dost, já - sot ztich, zmlk - ly zpě - vy, vše mar - né je,
li - dé svo - jí lid - skou tvář, kla - dou mo - d - lám na ol - tář.
ú - na - vy a zkla - má - ní vza - ly lás - ce tr - vá - ní.



Bud' vů - le tvo - je všu - de tam, kde ji - ní ma - jí vše - ho dost,
Bud' vů - le tvo - je všu - de tam, kde vlád - ne strach a o - ba - vy,
Bud' vů - le tvo - je všu - de tam, kde zdá se, že vše mar - né je,
Bud' vů - le tvo - je všu - de tam, kde ot - ro - kem je člo - věk rád,
Bud' vů - le tvo - je všu - de tam, kde při - šly stí - ny ži - vo - ta,



vlád - ne mír a lho - stej - nost. Bud' vů - le tvo - je všu - de tam.
ná - si - lí, lež, bez - prá - ví. Bud' vů - le tvo - je všu - de tam.
kde vy - has - la na - dě - je. Bud' vů - le tvo - je všu - de tam.
svo - bod - ným se bo - jí stát. Bud' vů - le tvo - je všu - de tam.
bo - lest, ne - moc, sa - mo - ta. Bud' vů - le tvo - je všu - de tam.



1. Ty víš, jak to bo - lí, když s te - bou ne - po - čí - taj. Ty
 2. Ty víš, jak to chut - ná, když vo - to - čej se zá - dy, Ty
 3. Ty víš, jak to svr - bí, když skrz prs - ty se dí - vaj, ty
 4. Ty víš, jak to pá - lí, když do tvá - ře ti pli - vaj, ty
 5. Ty víš, jak to kon - čí, když při - bý - vaj tě na kříž, Ty



1.
 víš, jak to bo - lí, když si tě ne - vší - maj'. Ty
 víš, jak to chut - ná, když se ti vy - hej - baj'. Ty
 víš, jak to svr - bí, když ně - kdy po - mlou - vaj'. Ty
 víš, jak to pá - lí, když se ti po - smí - vaj'. Ty
 víš, jak to kon - čí, když zů - sta - neš tu sám. Ty



2.
 si tě ne - vší - maj. A prá - vě to - bě zpí - vám to - hle smut - ný blues,
 se ti vy - hej - baj'. A prá - vě to - bě zpí - vám to - hle smut - ný blues,
 ně - kdy po - mlou - vaj'. A prá - vě to - bě zpí - vám to - hle smut - ný blues,
 se ti po - smí - vaj'. A prá - vě to - bě zpí - vám to - hle smut - ný blues,
 zů - sta - neš tu sám. A prá - vě to - bě zpí - vám to - hle smut - ný blues,



- to - bě, kte - rej všim - ne si a s kaž - dým po - čí - tá.
 to - bě, kte - rej na vě - ky pro všech - ny lás - ku má.
 to - bě, kte - rej všech - no ví a vo mně prav - du zná.
 to - bě, kte - rej s ra - dos - tí se sla - bejch u - jí - má.
 to - bě, kte - rej zne - mož - nil i tu smrt smr - fou - cí.

168.

Blues čekajícího vlaku

tradicional / Jaromír Plíšek



1. Ten vlak už při - pra - ve - nej sto - jí a
 2. O - sob - ní vlak směr po - koj, štěs - tí je
 3. Je - dí - nej vlak co je - de ně - kam, kam
 4. Snad můj blues bu - de ok - nem sly - šet, když



je v něm ješ - tě spou - sta míst. Vý - prav - čí
 při - pra - ve - nej, po nádra - ží zní, však v am - plí -
 ce - nu na má svý líný kos - ti hnát, je - dí - nej
 ne, tak pů - jdu na schůdky ho hrát, můj blues bu -



po pe - ro - ně cho - dí a ne - má se k to - mu a - by hvízd.
 - o - nech ně - co chřes - tí, pro hluk a zma - tek ni - kdo ne - sly - ší.
 vlak, co na tě če - ká i když sis po - plet jíz - ní rád,
 - de kři - čet, a na - ří - kat a řvát,



Zdá se, že če - ká ješ - tě na ty, co za - šli do bu - tí - ku
 Každ - dej si da - vem ces - tu kles - tí a - ne - bo na la - vič - ce
 je - dí - nej vlak a já si brn - kám v prázd - ným ku - pé
 a snad se zved - ne ce - lej vý - čep dřív, než vý - prav - čí od - jez



jist. A tak si zpí - vám dlou - hý blues.
 spí. A tak si zpí - vám dlou - hý blues.
 sám. A tak si zpí - vám dlou - hý blues.
 dá. A tak si zpí - vám dlou - hý blues.

169.

Nemůžete ani chvíli

Miloš Rejchrt



Ref. Ne-mů-že-te a-ni chví-li se mnou bdít? Na-stá-vá čas, kdy pas-tý-ře



bu - dou bít!

1. Pad - ne strach a při - jde zra - da,
2. Tí - seň svi - rá, úz - kost dr - tí,
3. Co je prav - da, co je jis - té?
4. Te - če krev a ze - jí rá - ny,



roz - prch-nou se ov - ce stá - da. Vše - ra k vše - mu od - hod - la - ní
 du - še smut - ná je až k smr - ti. Kdo krev a pot z če - la se - tře?
 Svě - do - mí i ru - če čis - té. Za - tím prav - du zkr - va - ve - nou
 syn člo - vě - ka zbi - čo - va - ný jak be - rá - nek na smrt ve - den



stáh-nou se dnes do ú - stra - ní. Ne-mů-že-te chví-li se mnou bdít?
 Ja - ku - be a Je - ne, Pet - ře! Ne-mů-že-te chví-li se mnou bdít?
 u - li - cí za měs - to že - nou. Ne-mů-že-te chví-li se mnou bdít?
 k o - bě - ti za všech - ny je - den. Ne-mů-že-te chví-li se mnou bdít?

170.

Srdce čisté

Miloš Rejchrt



1. U - hni se stra - nou, ztra - tiš jen chví - li,
2. O - pust' vše sta - ré a za - nech sně - ní
3. Proč den si dě - lat zby - teč - ně per - ný,
4. V ne - dě - li k ne - bi po - zdvih - ni hla - vu,



ved - lej - ší ces - tou spíš do - jdeš k cí - li, proč do zdi hla - vou,
 do - ba je jí - ná, všech - no se mě - ní, dnes je - nom blá - zen
 ne - zku - sít vše - ho a proč být věr - ný? Ber ži - vot leh - ce,
 v pon - dě - lí hled' zas ztra - tit se v da - vu! Na ne - bi ži - jí



proč ne - jít ko - lem, proč ma - nu če - kat nad prázd - ným sto - lem?
 pro prav - du hy - ne, pravd by - lo mno - ho, teď jsou zas ji - né!
 lás - ka je hra - vá, od - dej se chvil - ce, vem, co se dá - vá!
 an - dě - lé sva - tí, na ze - mi ji - né zá - sa - dy pla - tí.



Ref. Srd - ce čis - té stvoř mi ó Bo - že a ob - nov ve mně du - cha při - mé - ho!

171.

Jen se dívej na ptáčky

Grasyna Kaletová - upraveno



1. Jen se dí - vej na ptáč - ky, je - jich přá - ní Bůh zná, ty jsi
 2. Hle - dej krá - lov - ství bo - ží, v kte - rém Je - žíš je Pán, u něj



víc, než - lí o - ni pra - ví Pán. Ne - boj se o svůj ži - vot, kte - rý
 máš od - mě - nu, jsi je - ho syn. Ne - boj se o svůj ži - vot, kte - rý



Pán v ru - kou má, je tvůj o - tec na ne - bi, rád tě má.
 Pán v ru - kou má, je tvůj o - tec na ne - bi, rád tě má.

spirituál / Pavel Dvořáček



Ref. Jo - zu - e ten po - ra - zil Je - ri - cho, Je - ri - cho,



Je - ri - cho, Jo - zu - e ten po - ra - zil Je - ri - cho, do - lů hrad - by pa - da -



- jí. 1. Jen si mluv - te, jak jste sil - ní v kram - fle - cích, jen si
2. Kam - pak ses - tro tak - hle zrá - na, kam chvá - táš bra - tře
3. A tak dav se ti - še pro - dí - rá po - dél hra - deb



stav - te hrad - by z e - le - gant - ních slov, je k smí - chu to - hle va - še
můj? Od - lož všech - na svá dob - rá před - se - vze - tí a trou - be - ní
ne - při - jem - nou houš - ti - nou, ni - kdo a ni ne - špi - tá po - hr -



lo - po - ce - ní při vzpo - mín - ce na Je - ri - cho.
při - pra - vuj. Pro - to - že Hos - po - din dal to - hle
- da - jíc o - zvě - nou. A - však sed - mé - ho dne Jo -

173.

Mé sny tam dojdou

Pavel Dvořáček

Ami Emi Ami Emi Ami

1. Ce - lou noc hlou - bám, ku - dy se dát, k rá - nu se
 2. Kde je má chý - še, kde do - mov můj? Ně - ja - ká
 3. Ra - dy si ne - vím, když sly - ším tvůj hlas, čím víc se

C G C G F C

zou - vám, ra - děj jdu spát. Ref. Mé sny tam do - jdou
 skrý - še, kde bych byl svůj.
 pach - tím, tím vyš - ší dělí nás hráz.

D⁷ Ami F G F G C

spíš než - li já. Né ne - mu - sí zou - fat a - ni dou - fat, do - jdou dál.

D G C F

Mé sny tam do - jdou, jsou nad ze - mí, jít ces - tou pří - mou

G C Cmaj⁷ G C G C

nic ne - brá - ní. Závěr V dál - ce už sví - tá krá - lov - ství tvé,

D G C

prý se nás tý - ká, jak po - div - vé. Mé sny tam do - jdou, já a - le

F C F C F C

těž, né ne - mu - sím zou - fat, do - jde - me dál, do - jde - me dál,

F C

do - jde - me dál.

174.

Naplňuj mne duchem svým

C Emi Ami Ami⁷ Dmi Dmi⁷ G

Na-pl-ňuj mne du-chem svým, na-pl-ňuj mne du-chem svým! Ne-chci být

C E Ami F G Ami

prázd-ný džbán, plň mne ty Pa - ne sám. Na-pl-ňuj mne du-chem

Emi F Emi Ami

svým (Pa-ne můj), na-pl-ňuj mne du-chem svým, pro-sím tě na-plň mne

Dmi G C F C G

ať du-chem pře-té - kám.

175.

Sám naplň mě

C Ami Dmi G C

1. Sám na-plň mne zno-vu Sva - tým Du - chem, Pa-ne, jenž ži - vot
 2. Sám na-plň mě zno-vu vel - kou lás - kou Pa-ne, jež v to-bě
 3. Sám na-plň mě zno-vu sil - nou ví - rou Pa-ne, jež k to-bě
 4. Sám na-plň mě zno-vu svou ra - dos-tí Pa-ne, jež pře-té

Emi Ami D G Emi Ami

je a nás k to-bě při-bli - žu - je. Ref. Sto-jím před te - bou
 tkví a v těž - kos-tech po-zdvi - hu - je.
 zří a ve dru-hých ví - ru bu - dí.
 - ká chva-la - mí a dí - ky pla-ne.

D G C Ami Dmi G C

a prázd-né jsou mé ru - ce. Sá na-plň mne Pa - ne.

176.

Tento je den

nápěv Les Gerrett

Ten - to je den, ten - to je den, kte - rý Pán nám dal, kte - rý

Pán nám dal. Ra - duj - me se, ve - sel - me se, pěj - me pí - seň chval, pěj - me

pí - seň chval. Ten - to je den, kte - rý Pán nám dal, ra - duj - me se, pěj - me

pí - seň chval. Ten - to je den, ten - to je den, kte - rý Pán nám dal.

Vstal a myl

Tomáš Novotný



Ref. Vstal a myl no-hy svým dru - hům u - na-ve - ným, služ-bu

Vstaň a myj no-hy svým brat - řím u - na-ve - ným, služ-ba



tak po - vý - šil na po-slá - ní. Vstal a myl no-hy svým dru-

je něk-dy víc, než vy-zná - ní. Vstaň a myj no-hy svým brat-



- hům u - na-ve - ným, ká - zal jim be-ze slov ká-zá - ní. 1. Mist-ře

- řím u - na-ve - ným, kaž jim tak be-ze slov ká-zá - ní. 2. Pet - ře



né, no - hy mé jsou tu-ze špi-na - vé, ru - ka tvá je pře-sva-

mlč! Vždyť mno-hý král by lé-pe ú - dě - lal, kdy-by v kle-če li - dem



- tá, ať se jich ne-do - tkne! Mist-ře ne, to pře-ce

nohy myl, než z trů-nu kra-lo - val. Pet - ře mlč! Vždyť pře-ce



ne, no to je zho-la ne-mož - né, no - hy mé jsou ru - ky tvé

víš, že vždy je mno-hem víc, chtít li - dem ně - čím po - slou-žit, než



zce-la ne-hod - né,
chtít z nich ně-co mít.

178. Otevřete brány hradeb kamenných

upravený spirituál



1 O - tev - ře - te brá - ny hra - deb ka - men - ných,
2. Po - zdvih - ně - te svo - je srd - ce zna - ve - ná,



o - tev-ře-te brá-ny hra-deb srd-cí svých, o-tev-ře-te, a-by mo-hl dál.
po-sil - ně-te kle-sa-jí - cí ko-le-na, o-tev-ře-te, a-by mo-hl dál.



Nech-te vše-ho, nech-te o - bav, sta-ros - tí, při-pra-vuj-te ces-tu je - ho
Ne - ní do - ba spán - ku, je čas na - brat sil, po-mi - nu - la noc a den se



krá - lov - ství, při - pra - vuj - te ces - tu, a - by ve - jít mo - hl slá - vy král.
při - blí - žil, při - pra - vuj - te ces - tu, a - by ve - jít mo - hl slá - vy král.



Ref. To kvů - li krá - li, to kvů - li krá - li, na - prav kaž - dý ces - tu,



ces - tu svou. To kvů - li krá - li, to kvů - li krá - li, na - prav



kaž - dý ces - tu, ces - tu kři - vou, ces - tu zlou.

179.

Kdekdo to zná

tradicional / Pavel Dvořáček

Musical score for 'Kdekdo to zná' in G major, 4/4 time. The score consists of five staves of music with lyrics underneath. Chords are indicated above the notes.

Chords: Dmi, Gmi, Dmi, G, Dmi, Gmi, Dmi, G, Dmi, Ami, Dmi, Gmi, Ami, Dmi, A⁷, Dmi, Gmi, Dmi, Gmi, A⁷, Dmi.

Lyrics:
 Kde-kdo to zná, kde-kdo to pro-žil. Jít svě-tem sám
 běd-ným a zlým, byť bych se dál se-be-víc sou-žil
 teď znám svůj cíl, o ze-mi vím, kde mat-ku svou já jis-tě
 po-tkám. Tam blou-dě - ní, tam ne-po-znám tmu. Už ne-jsem
 sám, já pře-jdu Jor-dán ten kraj už znám, ces-tu do - mů.

180.

Můj Pán všechny svolá

spirituál / přel. Miloš Rejchrt

Musical score for 'Můj Pán všechny svolá' in D major, 4/4 time. The score consists of two staves of music with lyrics underneath. Chords are indicated above the notes.

Chords: D, A⁷, D, E⁷, A⁷, D, D⁷, G, Gmi, D, A⁷, D.

Lyrics:
 Ref. Můj Pán všech-ny svo-lá rá - no až se ro-ze - dní, Můj
 Pán všech - ny svo-lá rá-no v ten den po-sled - ní. 1. U-sly-šíš
 2. U-ví - díš
 3. A po-znáš,

G D F#mi Hmi

pak, jak z hro-bů tem-ných stou-pá mu vstříc chva-lo-zpěv
 pak, jak plá-čou hříš-ní, pa-da-jí v prach krá-lo-vé
 že až skon-čí, bo-je zba-ve-ny pout jsou ru-ce

Emi A7 D D7 G Gmi D G D

věr-ných. Můj Pán všech-ny svo-lá rá-no v ten den po-sled - ní.
 pyš-ní. Můj Pán všech-ny svo-lá rá-no v ten den po-sled - ní.
 tvo-je. Můj Pán všech-ny svo-lá rá-no v ten den po-sled - ní.

181. Tvůj lid před tebou se schází

F C7 F

1. Tvůj lid před te - bou se schá - zí Bo - že náš. Tvůj lid
 2. Chce - me kaž - dý hřích svůj dnes pod kříž tvůj dát. Chce - me
 3. Za dar mod - lit - by ti chce - me dě - ko - vat. Za dar
 4. Tvůj lid před te - bou se schá - zí Bo - že náš. Tvůj lid

Gmi C7 F F7 Bb

před te - bou se schá - zí Bo - že náš. Jde - me za te - bou
 kaž - dý hřích svůj dnes pod kříž tvůj dát. Ty nás o - čis - ti
 mod - lit - by ti chce - me dě - ko - vat. Dí - ky za slo - vo,
 před te - bou se schá - zí Bo - že náš. Te - be ve - le - bit,

Gmi F A7 Dmi Gmi

pro - to - že jsi do - bro - ti - vý, jde - me za te - bou ty
 kr - ví, kte - rous v u - tr - pe - ní, za nás pro - lé - val ty
 kte - rým tě - šíš, na - po - mí - náš dí - ky za to, že du -
 pro - to - že jsi do - bro - ti - vý. Te - be ve - le - bit, ty

C7 F

vel - ký Bo - že náš
 sám náš Pán a Král.
 - chem svým ve - deš nás.
 vel - ký Bo - že náš.

182.

Slunce v rose

Luděk Rejchrt



1. Slun-ce v ro-se kou - pa-lo se, z le - sů při-šla noc.
2. A tam v dá-li hvěz-dy vzplá - ly, všich-ni pů-jdem spát.



Pán Bůh s ná-mi. Ať nás chrá - ní od zla je - ho moc.
Ti - še, ti - še! Pro Je - ží - še má nás Pán Bůh rád.

183.

Pouta zlámána



1. Ha - le - lu - ja, ha - le - lu - ja pou - ta zlá - má - na, svít - nul
2. Ha - le - lu - ja, ha - le - lu - ja ko - nec o - troc - tví, Pán mě
3. Ha - le - lu - ja, ha - le - lu - ja dluh můj za - pla - cen, za mě
4. Ha - le - lu - ja, ha - le - lu - ja ne - mu - sím jít sám, Je - žíš
5. Ha - le - lu - ja, ha - le - lu - ja v ne - bi Ot - ce mám, ať mě



zla - tý den svo-bo - dy, Ha - le - lu - ja, ha - le - lu - ja boj je
k svo-bo-dě po - vo - lál. Do - ma v ne-bi u - ží - vám už prá - va
tek - la krev pře-sva - tá. Ha - le - lu - ja, ha - le - lu - ja Bůh je
ve - de mě, je můj Pán. Když na ně - ho vždy a všu-de pev - ně
tře - ba svět za - vrh - ne. Je - mu den-ně na mod-lit - bách všech-no



vy - hra - ný, Je - žíš zví - tě - zil, jsem svo-bod - ný. Ref. Kde-že
sy - nov-ství, ta - ko - vou mi - lost mi O - tec dal.
u - smí-řen, du - še už je klet-by zba-ve - ná.
spo-lé - hám ví - těz - stvím kaž-dý boj kon-čí sám.
vy - zná-vám, srd-ce mé zů - stá - vá ra - dost - né.

je pek-lo to tvo-je ví-těz-ství, smr-ti straš-li-vá, kde os-ten tvůj? Srd-ce,

kte-ré Je-ží-šo-vu o-běť při-ja-lo, kdo by z Bo-ží ru-ky vy-trh - nul?

184.

Svatý jméno

Úvod: Zná-m ti - síc jmen, je-dí-ný z nich je sva-tý, ó.

Ref. Čas tvůj k nám se vrá-tí, já znám, znám to jmé-no sva-tý.

Čas tvůj k nám se vrá - tí, jdu s jmé - nem tvým.

1. Kde vlád-nou jmé-na li - dí, tam znám, znám to jmé-no sva-tý.
 2. Kde žal a pláč jen zbej-vá, tam znám, znám to jmé-no sva-tý.

Kde vů-lí zlou se ři - dí, jdu s jmé-nem tvým.
 Kde bá-zeň ví - ru skrej-vá, jdu s jmé-nem tvým.

185.

Já radost mám



1. Já ra - dost mám, Pá - nu zpí - vám. On mne vy - kou-
 2. Já ra - dost mám, důvod k pís - ni znám. Srd - ce jsem mu
 3. Já ra - dost mám, chvá - lu vzdá - vám. Za vše dě - ku-



- pil, z bah - na hří - chu za - chrá - nil. Už ne - jsem sám!
 - dal a teď zpí - vám pí - seň chval. On mě má rád!
 - ju a stá - le se ra - du - ju a jsem moc rád.



Ref. Chci mít stá - le ra - dost v tvá - ři, ať mi slun - ce z o - čí zá - ří, chci o Pá - nu



svěd - čit s ra - dos - tí, a - by všich - ní, co jsou ko - lem po - zna - lí, že



cho - dí - m s Bo - hem, že ra - dost pra - me - ní z vděč - nos - ti. Ha - le - lu - ja.

186.

Velký je Pán

The image shows a musical score for the hymn 'Velký je Pán'. It consists of five staves of music in 3/4 time, with a key signature of one flat (B-flat). The melody is written in treble clef. Chord symbols are placed above the notes. The lyrics are in Czech.

C F G C F G F C
 Vel-ký je Pán, spra-ved-li - vý, vy-kou-pil nás v sy-nu svém.

C F G C G F C
 Zpí-vá-me mu, chvá-lí - me jej a ži-vot náš skryt je v něm.

B^b F C B^b G C
 Vel-ký je Pán, zpí-vá-me je-mu. Vel-ký je Pán, chvá-ly-hod - ný.

B^b D G E Ami Dmi G
 Vel-ký je Pán, tak po-zdvih-ni hlas, tak po-zdvih-ni hlas: Náš

Ami Dmi G C FCGC
 Pán je vel-ký, náš Pán je král.

Můj život už není prázdná loď



Ref. Můj ži-vot už ne-ní prázd-ná loď. Můj ži-vot už



ne-ní prázd-ná loď. Ó můj Pán dnes ke mně na-stou - pil, můj



ži-vot už ne-ní prázd-ná loď.

1. Ó ne - div - te se
2. Mám ko - lem se-be
3. On řek': „Rá - di se



brat-ři, že vel - kou ra - dost mám, můj ži-vot už ne-ní prázd-ná
vě - cí, že přes ně ne - vi - dím. Můj ži-vot už ne-ní prázd-ná
měj-te, já při - klad dá - vám vám.“ Můj ži-vot už ne-ní prázd-ná



loď. Je se mnou Pán, tak je mi fajn. Můj ži-vot už ne-ní prázd-ná
loď. Tak do vo - dy je za - ho - dím, Můj ži-vot už ne-ní prázd-ná
loď. Když li - dí v da - vu pot - ká - vám, Můj ži-vot už ne-ní prázd-ná



loď. Ó můj Pán dnes ke mně na-stou - pil, můj ži-vot už
loď. Ó můj Pán dnes ke mně na-stou - pil, můj ži-vot už
loď. Ó můj Pán dnes ke mně na-stou - pil, můj ži-vot už



ne-ní prázd-ná loď.
ne-ní prázd-ná loď.
ne-ní prázd-ná loď.

188.

Ježíši Kriste, pastýři náš

Daniel Henrych

D A D F# Hmi

1. Je - ží - ši Kris-te, pas-tý-ří náš, my tvo-je o - več-ky
2. Tvá věr-ná ná - rúč las-ka-vě zve zle-ka-ná jeh-ňát-ka

E7 A D A D

zná-me tvůj hlas, kte-rým nás vo-láš za se-bou ted.
ve chví-li zlé. Rá-no i ve-čer ty při nás stůj

F# Hmi G A7 D A

Pro-sí - me: po ce-lý ži - vot nás ved'. Ref. Zvon-ky tvých
a jed-nou přij-mí nás v ov - či - nec svůj.

Emi A F#mi H7 Emi A7 D

o - ve - ček te-be chvá - lí ne-bes-ký pas-tý-ří a náš krá - lí.

189.

Už mi oči tíží sen

Luděk rejchrt / L.Nenselová, přel. L.Rejchrt

F Dmi Gmi C F C7 F Ami G7 C

1. Už mi o - či tí - ží sen a já jdu spát u - na - ven.
2. Na zlé, co jsem u - dě - lal, ne - vzpo-mí-nej Pa-ne dál.
3. A ty, kte-ré mám tak rád, rač mi Pa-ne za-cho - vat.
4. Srd-cím ne-šťast - ným dej klid, smut-né ty rač po-tě - šit.

F Bb F Bb F A7 Dmi Dmi Gmi Dmi Ami Bb

Bud' mou věr-nou strá-ží sám, Ot - če pro - ti noč - ním tmám,
Pro Je - ží - še, je - ho kříž, všech-no v dob-ré ob - rá - tíš,
Nad mým svě-tem lí - tost měj, Všech-něm lí - dem po - má - hej,
Pa - ne Bo - že tvo-je moc dej nám všech-něm dob-rou noc.

C F C F Bb C F

Ot - če pro - ti noč - ním tmám.
všech-no v dob-ré ob - rá - tíš.
všech-něm lí - dem po - má - hej.
Dej nám všech-něm dob - rou noc.

190.

Z hlubin bezedných

Jiří Pumar

Dmi Ami B^b Gmi A

Z hlu - bin be - ze - dných tě vo - lám: „Hos - po - di - ne, pa - nov - ní - če,

Dmi Dmi C B^b Ami B^b

vy - slyš hlas můj! Kéž po - zor - ně vy - slech - ne tvé u - cho mo - je

Dmi Dmi B^b F Dmi A Gmi A Gmi

pros - by. Bu - deš - li mít Hos - po - di - ne na zře - te - li ne - pra - vost, pa - nov -

Dmi C Dmi F C⁷ F Dmi

- ní - če, kdo ob - sto - jí? A - le u te - be jest od - puš - tě - ní,

B^b Gmi Ami Dmi Ami Gmi D

tak vzbu - zu - ješ bá - zeň, tak vzbu - zu - ješ bá - zeň.“

191.

Píseň o Herodovi a Janu Křtiteli

Luděk Rejchrt

C F G Ami G D⁷ G

1. Když Jan pro prav-du věz - něn byl, ko - nal se vel - ký ples.
 2. Teď tan - čí dív - ka a k těm hrám déšť po - tles - ku se snes.
 3. „Mně je - ho hla - va lí - bí se!“ a Jan pod me - čem kles.
 4. I když moc zla nás po - dě - sí, zní z Pis - ma vče - ra, dnes,

C F C E Ami F G Ami

Tam kaž - dý tan - čil, jed a pil, ja - ko král He - ro - des.
 „Sa - lo - me, co chceš? To ti dám!“ kři - čí král He - ro - des.
 Pře - vzác - ný dar pak na mí - se po - slal jí He - ro - des.
 že prav - da Pá - ně ví - tě - zí a ne král He - ro - des!



Tam kaž - dý tan - čil, jed a pil, ja - ko král He - ro - des.
 „Sa - lo - me, co chceš? To ti dám!“ kř - í - cí král He - ro - des.
 Pře - vzác - ný dar pak na mí - se po - slal jí He - ro - des.
 Že prav - da Pá - ně ví - tě - zí a ne král He - ro - des!

192.

To anděl kámen odvalí

spirituál / přel. Jiří Jordan



Úvod To an - děl ká - men od - va - lí, to an - děl ká - men od - va - lí.



To by - lo za jas - né - ho rá - na, když trum - pe - ta zač - la znít. To an - děl



ká - men od - va - lí.

- | | | | |
|-----------|--------------------|------------|----------|
| 1. Sestra | Má - ři | z rá - na | bě - ží, |
| 2. Já | spa - si - te - le | hle - dám, | |
| 3. Tam | ko - lem sa - mý | vo - ják, | |
| 4. Však | a - ni rád - cí | moud - ři, | |



to vám po - ví - dám, ne - se zprá - vu z ne - be, že ká - men je ten - tam.
 kam se po - děl nám, vy - so - ko tam v ho - rách, když ká - men je ten - tam.
 ti tam dr - ží stráž. Co je jim to plat - né, když ká - men je ten - tam.
 a - ni Pi - lát sám s tím si ra - dy ne - ví, že ká - men je ten - tam.

Bud' Bohu všechna chvála, čest

Adam Michna z Otradovic / Luděk Rejchrt



1. Bud' Bo-hu všech-na slá-va, čest a po - žeh - ná - ní, že
 2. A od té chví - le ži - vot ten už ne - přes-tá - vá. I
 3. Krá - lov-ství Bo - ží víc a víc k nám všem se blí - ží. Když



u - sly - šet jsme moh-li zvěst o zmr-t-vých-vstá - ní. V ús-
 ve tmách vzchá-zí kaž - dý den Ot - co - va slá - va. Hle
 on vstal z mrt - vých, pak už nic nám ne - u - blí - ží. Jen



- vi - tu ješ - tě ztem-ně-lé ve - li - ko-noč-ní ne - dě - le hrob
 vzkvé-tá zno-vu pla - ný fik a vždyc-ky no - vý u - čed-ník se
 je - mu dů - vě - ru dej-me a v je - ho sli - bech dou-fej - me vždyť



ži - vo-tu je dán, když vy - šel z něj náš Pán.
 k cír-kvi při-dá - vá, když Kris-ta vy - zná - vá.
 na - ši sla-bost zná moc je - ho ví - těz - ná.

194.

Víra, naděje a láska

Luděk Rejchrt

C G C G C Ami Dmi G
 Ny-ní pak zů-stá-vá ví - ra, ny-ní pak zů-stá-vá ví - ra,
 Emi G C A⁷ D A D A
 ny-ní pak zů - stá-vá ví - ra, a ta-ké zů-stá-vá na-dě-
 D Emi A A⁷ D G D G
 - je, a ta-ké zů-stá-vá na-dě - je, a ta-ké zů - stá-vá
 A⁷ D H⁷ E H⁷ E H⁷ E H⁷ E
 na-dě - je, na-ko-nec zů-stá-vá lás - ka, na-ko-nec
 A H E H⁷ E H⁷ E A
 zů-stá-vá lás - ka, a ta je, a ta je, a ta je, a ta je, a ta je
 E H⁷ E H⁷ C^{mi}H⁷ E H⁷ E H⁷ E
 ze všech nej - vět - ší. A - men, a - men, a - men.

195.

Za dobrodiní tvé

C. L. de Benoit / Jaroslav Kvasnička

① ② ③
 Za do-bro-di-ní tvé ti duch náš dě-ku - je: Pěj chvá-lu rtů.

Dej mi Pane víru



Ref.: Dej mi Pa-ne ví-ru, lás-ku a sí-lu, dej mi Pa-ne na-dě-ji a



po-ko - ru. po-ko - ru.

1. Ta - ko - vou ví - ru, kte - rá po - hne
2. Tu lás - ku, kte - rá ži - vot v o - běh
3. Chtěl bych mít sí - lu bo - jo - vat se
4. Na - dě - ji, kte - rá ni - kdy ne - u -
5. Po - ko - ru, kte - rá mlč - ky křiv - du



ská - lou, ta - ko - vou ví - ru, která po vo - dě jde,
 dá - vá, tu lás - ku, kte - rá všech - no od - pou - ští,
 zlem, chtěl bych mít sí - lu uráž - ky při - jí - mat,
 - mí - rá, na - dě - ji ve tvé mi - lo - sr - den - ství,
 při - jme, po - ko - ru, kte - rá chy - by u - zná - vá,



ta - ko - vou ví - ru, pev - nou a stá - lou.
 tu lás - ku, jenž svou si - lou pře - ko - ná -
 chtěl bych mít sí - lu vy - tr - vat v dob - rém
 na - dě - ji, kte - rá pochyb - nos - ti sví - rá,
 po - ko - ru, kte - rá sebe z chvá - ly vy - jme,



Dej mi Pa-ne ví - ru v jmé - no tvé.
 - vá tře - ba i ved - ro na pou - ští.
 a pev - ně ve své ví - ře stát.
 na - dě - ji v prav - dy ví - těz - ství.
 kte - rá se ni - kdy ne - há - dá.

Danny Daniels, přel. Michal Otřísal

D Emi⁷ F[#]mi⁷ G D G
 Svou sí-lu nám dá-váš jak vin-ný kmen mí-zu svou dá vý-hon-

Emi⁷ G A D Emi⁷ F[#]mi⁷ G D
 - kům. Svou sí-lu nám dá-váš jak vin-ný kmen mí-zu svou

G F[#]mEmi⁷ D Ami⁷D⁷ Gmaj⁷ Emi⁷A⁷ F[#]mi⁷ Hmi⁷ Emi⁷
 dá vý-hon - kům. Dej nám jít v lás-ce své, dej nám jít

A Dmaj⁷ Ami⁷D⁷ Gmaj⁷ Emi⁷ A⁷ F[#]mi⁷ Hmi⁷
 v sí-le své. Svět po - zná ne-jde to žít bez plo-dů

Emi⁷ E⁷ Emi⁷ A D Emi⁷ F[#]mi⁷
 té ré-vy tvé vý-bor - né. Svou sí-lu nám dá-váš jak

G D G F[#]mEmi⁷ D
 vin-ný kmen mí-zu svou dá vý-hon - kům.

Byl jsi pro mne víc

A A⁷

1. Při - šel jsi jed - nou krá - nu a svým slo - vem o ces - tě na -
 2. Sto - py tvo - jí kr - ve za - pře - ných bo - les - tí, ne -

Hmi Hmi⁷

- kres - lil's no - vou brá - nu na hrad - by ve měs - tě. To
 - chal jsi na mých ru - kou, snad mě - lo to tak být. Li -

E D

měs - to dlou - hý čas by - lo jen mým vě - ze - ním, však ře - kl mi tvůj hlas, že
 - dé s da - ry při - cháze - jí, to - bě se po - klo - ní, já ne - mám víc než píseň, při -

E A

ven z něj vy - jít smím. A - le by - la to jen brá - na kří -
 - chá - zím k to - bě s ní. A je to sko - ro ja - ko kdybych

A⁷ Hmi Hmi⁷

- dou ma - lo - va - ná a zeď tam po - řád stá - la: mi - nu - lost ka - men - ná. Když
 stál před trů - nem tvým, na hor - ském let - ním ne - bi vi - děl svůj vlast - ní stín, na

E

vez - meš do ru - ky kří - du, stej - nou brá - nu na - kres - líš, z dru -
 ho - ře pro - mě - ně - ní prožil čas svých všed - ních dnů a

D E A

- hé stra - ny pak já při - jdu a zá - zrak u - či - ním. Ta - hle slo - va jsi mi ře - kl, ja -
 ne - vra - cel se zpát - ky a žil u - pro - střed snů a po - tom na u - li - cích

D E D E

- ko vryl do ka - me - ne Je - ží - ši z Na - za - re - tu od té do - by máš i mne.
 pot - cá - val člo - vě - ka a zpí - val s vět - ší na - dějí, než ten, kdo ne - če - cá.

E⁷ A D

Ref. Byl jsi pro mne vždy - ky víc, než - li při - tel mů - že být, byl jsi
 Byl jsi pro mne svět - lem v noci, byl jsi ces - tou mě - ho dne, a tak
 Stál ses pro mne pra - vým Bohem, byl jsi brat - rem v bo - les - ti, když jsem



pro mne vždy-ky víc, než jsem mo-hl po-cho-pit.
 měl jsem stá - le víc, než jen po-cit lás-ky tvé.
 kle - sal mo - je břímě sám jsi při - šel od-nés-ti.

199.

Otče já tě miluji



1. Ot-če já tě mi - lu - ji, ži - vot svůj ti da - ru-
 2. Je - žíš nás tak mi - lo - val, ži - vot svůj nám da - ro-
 3. Du - chu sva - tý se - stup k nám, na - plň mo - cí pro - ti



- ji, to - bě o - bě-tu - ji.
 - val, za nás o - bě-to - val.
 tmám, pro - měň nás ve svůj chrám.

200.

Hledejte nejprve

Karen Laferty, př. B. Vík



1. Hle - dej-te nej - pr - ve Bo - ží krá-lov - ství a je - ho spra-ve - dl-
 2. Pros-te a dá - no bu - de vám, hle-dej-te a na - lez-
 3. Ne sa - mým chle - bem živ bu - de člo - věk, živ bu - de však kaž - dým
 4. Kdo slo - vo mé sly - ší a vě - ří to - mu, kte - rý mne na svět
 5. Přij - me-te moc Du - cha sva - té - ho, kte - rý na vás se -



- nos - ti a všech - no vám bu - de při - dá - no, ha - le-
 - ne - te. Tluč - te a bu - de vám o - tevří - no, ha - le-
 slo - vem, kte - ré vy - chá - zí z Bo - žích úst, ha - le-
 po - slal, má ži - vot věč - ný a na soud nepříj - de, ha - le-
 - stou - pí a bu - de - te mi svěd - ko - vé, ha - le-



- lu, ha - le - lu - ja.
 - lu, ha - le - lu - ja.
 - lu, ha - le - lu - ja.
 - lu, ha - le - lu - ja.
 - lu, ha - le - lu - ja.

201.

Zpívej haleluja



1. Zpí - vej ha - le - lu - ja, zpí - vej ha - le - lu - ja, zpí - vej:
 2. Já - sej ha - le - lu - ja, já - sej ha - le - lu - ja, já - sej:
 3. Tan - čím ha - le - lu - ja, tan - čím ha - le - lu - ja, tan - čím:
 4. Hraj - te na har - fu lout - nu, hraj - te na bu - ben flét - nu, hraj - te



spa - se - ní mé je Je - žíš. Kou - pil mne svo - jí kr - ví,
 smí - ře - ní dal mi Je - žíš. Zmí - ral za mo - je vi - ny
 vzkří - še - ní dal mi Je - žíš. Při - jde, on mi to slí - bil,
 k o - sla - vě jmé - na Je - žíš. Hraj - te na hous - le, pišta - lu,



dra - hou pře - sva - tou kr - ví, kou - pil mne svo - jí kr - ví Je - žíš.
 on sám to - lík ne - vin - ný. Zmí - ral za mo - je vi - ny Je - žíš.
 při - jde, vždyť mi to slí - bil. Při - jde s mo - cí a slá - vou Je - žíš.
 hraj - te na cim - bál kyta - ru, hraj - te: ví - tě - zem stal se Je - žíš.



Je - žíš. A - men, a - men.
 Je - žíš. A - men, a - men.
 Je - žíš. A - men a - men.
 Je - žíš. A - men a - men.

F d F d F Dmi Gmi C⁷

1. Pro-to-že mě máš tak rád, jak jen ty mů-žeš mít,

F Dmi B^b C⁷

pro-to-že's mi svou chtěl dát ne-smír-nost za-ku-sit. Tak

F Dmi Gmi C Gmi

kdy-by ses mě ze-ptal, kdo jsem, mís-to své-ho jmé-na vy-slo - vím:

C⁷ F Dmi Gmi C C⁷ F

„Jsem jen dí-ky, za všech-no a stá-le dí - ky, to-bě dík.“

D G Emi Ami D⁷

2. Až mi zhas-ne slun-ce svít, bu-du zde kon-čit,

G Emi C D

v to-bě bu-du stá-le žít, na vě-ky v to-bě žít. A když

G Emi Ami D Ami D⁷

se mě po-tom ze-ptáš, kdo jsem, mís-to své-ho jmé-na vy-slo - vím: „Jsem jen

G Emi Ami D D⁷ G

dí-ky, za všech-no a stá-le dí - ky, to-bě dík.“

203.

Kristus Pán

Bob Fliedr



- | | | | | | |
|---------------------|------------|-----------|----------|----------|------|
| 1. Do kos-te - la | v dží-nách | ob - čas | cho - dí | Kris-tus | Pán, |
| 2. Den-ně scvrk-lou | ků - ži | ob - lí - | ká si | Kris-tus | Pán, |
| 3. U bě - ží - cích | pá - sů | ta - ky | se - dá | Kris-tus | Pán, |
| 4. Na vy - so - ký | ská - ly | moc rád | le - ze | Kris-tus | Pán, |
| 5. Poš-tu lí - dem | no - sí | ve svý | braš-ně | Kris-tus | Pán, |
| 6. Na sa - ních rád | jez - dí | ja - ko | ví - tr | Kris-tus | Pán, |



- | | | | | | |
|---------------------|-----------|-----------|-----------|----------|------|
| do co - pán - ku | vla - sy | ob - čas | no - sí | Kris-tus | Pán. |
| po chod-bách se | vle - če | o dvou | ho - lich | Kris-tus | Pán. |
| do pod - zem - ních | ša - chet | ta - ky | fá - rá | Kris-tus | Pán, |
| pod ši - rá - kem | spá - vá | s par-tou | tram-pů | Kris-tus | Pán, |
| a ve vla - cích | cho - dí | líst - ky | ští - pat | Kris-tus | Pán, |
| na za - mrz - lý | ře - ce | je vždy | do - ma | Kris-tus | Pán. |



- | | | | |
|-------------------|----------------------|--------------------------|--------------------|
| V zí-mě o - but | do dů - cho-dek, | v lé - tě | v kris-tus - kách, |
| Má v do - mo - vě | dů - chod-ců vše, | co si mů - že | prát, |
| kon-cem ro - ku | kva - pem ho - ní | oh - ro - že - nej | plán |
| zá - da rov-ný | od u - sár-ny, | šla - pe blá - to | cest, |
| a v mo - der-ně | za - ří - ze - nejch | škol-ních u - čeb - nách | hrát, |
| Do - ká - že si | s vloč-kou sně-hu | na co chce - te | |



- | | | |
|---------------------|------------------------|--------|
| pře - kra - ču - je | jis - tejh před - stav | práh. |
| jak rád by měl | na - víc ješ - tě | rád. |
| u - po - ce - nej | děl-ník Kris - tus | Pán. |
| dob-ře ví, kam | kaž-dá mu - sí | vést. |
| od ka - ted-ry | há - zí na zed' | hrách. |
| dí - tě - tem se | stá - vá ob - zvlášť | rád. |

204.

Kříž



- | | | | |
|--------------|----------------------|-------------------|------------------|
| 1. Ten kříž, | jímž's po - hr - dal | a ne - chtěls | znát, |
| 2. Snad | viš, | že zbi - čo - ván | a po - pli - ván |

Emi A A⁷ G Gmi 3 D

co mů-že ti dát, ten kříž teď zve tě blíž,
on vi - sel tam. A dřív, než k Ot - ci o - de-

Hmi 3 Emi A⁷ D D

on chce ti dát je - ho lás - ku. Ref. Tak stůj,
- šel, ve vel - kém zá - stu - pu tě u - vi-

D^{dim} 3 Emi G D A 3 D

on chce tvé spa - se - ní, tvé spa - se - ní, on chce být tvůj.
- děl.

205. Lásky však kdybych neměl

C Fmaj⁷ C Fmaj⁷ C

- | | | | | |
|------------------|-------------|-------------|-------|---------------|
| 1. Kdy-bych znal | množ - ství | ja - zy - | ků, | kdy-bych znal |
| 2. Kdy-bych znal | všech - na | pro - ro - | ctví, | kdy-bych znal |
| 3. Kdy-bych měl | ví - ry | pře - mí - | ru, | kdy-bych i |
| 4. Kdy-bych se | roz - dal | pro chu - | dé, | kdy-bych se |
| 5. Lás - ka je | mi - lá, | sho - ví - | vavá, | lás - ka se |
| 6. Lás - ka je | ti - chá, | ne - zisť - | ná, | lás - ka se |
| 7. Lás - ka vše | sná - ší, | u - vě - | ří, | lás - ka je |
| 8. Lás - ka, ta | všech - no | pře - tr - | pí, | lás - ka, ta |

Fmaj⁷ C Fmaj⁷ B^b G

zpě - vy an - dě - lů, lás - ky však kdy - bych ne - měl,
vě - dy ta - jem - ství,
ho - ry pře - ná - šel,
ne - chal u - mu čít,
ne - pře, ne - žár - lí, lás - ky té ...
mír - ní, ne - chlu - bí,
pl - ná dou - fá - ní,
nik - dy ne - skon - čí,

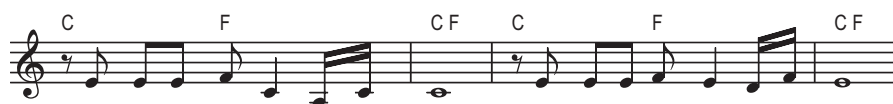
B^b C G

byl bych jak cim - bál zvu - čí - cí.

Za všechny zvony katedrál



1. Za všech - ny zvo - ny ka - ted - rál,
 2. Za všech - ny vě - že kos - te - lů,
 3. Za to, že ne - jsem vů - bec sám,



za hr - dost na - šich sta - rých měst, za ší - ři ře - ky v ro - vi - nách,
 za hra - vý pů - vab úz - kých cest, za moc - né hrad - by ob - la - ků,
 že mno - ho dob - rých brat - ří mám, za kaž - dý no - vý dlou - hý den,



za dra - vost hors - kých po - to - ků, za slův - ko „do - ma“, za mod - rou
 za ti - cho, kte - ré po - má - há, za slův - ka: při - jed, jak se máš?
 za rok, za mě - síc, za tý - den, za slo - va: lás - ka, přá - tel - ství,



bar - vu hor, chci Pa - ne to - bě vzdát svůj dík, za všech - nu
 na - piš hned, po - ma - lu jed' a ne - ris - kuj, za to, že
 jed - no - ta, za všech - ny da - ry, kte - ré mám, za tvo - ji



lás - ku, krá - su set - ká - ní chci Pa - ne to - bě dě - ko - vat.
 mů - žu rád si hrát, chci Pa - ne to - bě dě - ko - vat.
 mou - drou vů - li, jis - to - tu, chci stá - le zno - vu dě - ko - vat.

G C Ami G

Ví-těz - ství, zpí-vám o ví-těz - ství, krá-li mé-mu bud'

Emi Ami D G C

slá-va, chvá-la i dík. Ví-těz - ství, pra-vo - moc krá-lov-
 Ví-těz - ství, zpí-vám o ví - těz-

Ami G D C

- ství: to, co máš sám pře-dá-váš nám. Cho - ral ti zní.
 - ství: ten, kte-rý mřel je o - sla - ven všech krá-lů král.

G D Ami D G C G D

Vy-vý-še - né jmé-no tvé je zá-ří-cí Je-ží-ši. Vi - dím tvou tvář,

Ami G D

když po-kle - kám před trů-nem tvým.

Dmi Gmi

1. Tvé sva-té jmé-no Je - žíš, ať mi stá-le zní, tvé sva-té

C Dmi

jmé-no Je - žíš, v němž je spa-se - ní. Ty jsi ten sva-tý Bo-ží,

Gmi C Dmi

prv-ní po-sled - ní, dej, ať tvé jmé-no Je - žíš li - dem v srd-cích zní.

F C A⁷

Ref. Tvé sva-té jmé - no, ať mi na-de všech-na jmé-na zní,

Dmi F C A⁷ Dmi

Tvé sva-té jmé - no v němž je - dí - ním je spa-se-ní, tvé sva-té

F C A⁷ Dmi F

jmé - no, ať mi na-de všech-na jmé-na zní. Tvé sva-té jmé-

C G G⁹ G Dmi Gmi

- no Je - žíš. 2. Zve-dám k to-bě ru - ce čis-té, zpí-vám pí-seň chval,

C Dmi

o - sla - vu - ji jmé - no Je - žíš, v němž svůj ži - vot mám,

Gmi C

ne - chci je - nom ús - ty chvá - lit, tvo - ji lás - ku znám, dí - ky za to

Dmi

sva-té jmé - no, kte-ré jsi nám dal.



Fmi

1. Jed - no jsme v Du - chu sva - tém, všech - ny nás spo - jil
 2. Pů - jdem dál je - den s dru - hým, bu - dem jak je - den
 3. Bu - dem též dě - lat spo - lu, při so - bě bu - dem
 4. Chvá - len buď Ot - če v ne - bi, dár - če krás ko - lem



B^bmi Fmi

Pán, jed - no jsme v Du - chu sva - tém, všech - ny nás spo - jil
 val, pů - jdem dál je - den s dru - hým, bu - dem jak je - den
 stát, bu - dem též dě - lat spo - lu, při so - bě bu - dem
 nás, chvá - len buď Kris - te sy - nu, vždyť tvůj kříž spa - sil



B^bmi Fmi

Pán, a - le též všech - něm ko - lem mů - že bý - ti po - koj
 val, a tu zvěst: „Při - šel Je - žíš“ chce - me ší - řit všech - něm
 stát, há - jít chcem všdy - ky prá - vo a na prav - du při - tom
 nás, chvá - len buď Du - chu sva - tý v jed - no - tu jsi spo - jil



C⁺ Fmi B^b

dán. Ref. Křes - ta - nům stá - le vlád - ne lás - ky pán, lás - ky pán. A - no
 dál.
 dbát.
 nás.



Fmi B^bmi E⁺ Fmi

křes - ta - nům vlád - ne lás - ky pán.

Adrian Snell (Alpha and Omega)



1. Já byl jsem sám vě - zeň a v mod - lit - bách, Duch
 2. Měl bí - lou tvář a vla - sy ja - ko sníh, a
 3. Já pís - ni no - vé z ne - be na - slou - chal: „Sva-



bo - ží stál tu se mnou, já cí - til se jak v snách.
 o - heň je - ho o - čí mě pá - lil v kos - tech mých.
 - tý, sva - tý, sva - tý, ty jsi krá - lů Král.“ Sva - tý



Vtom ná - hle za - hřmí, ten zvuk se hroz - ný zdál, já
 A z úst jeho jak při - boj hlas ne - spou - ta - ný zní: „Já
 je náš Bůh a teď pro nás při - jít má, on je



o - hléd se a za mnou Syn člo - vě - ka stál.
 jsem al - fa i o - mega, prv - ní i po - sled - ní.“
 na - ším dob - rým tvůr - cem, své dí - lo do - ko - ná.



Ref. Já - sot zní, dá Bůh nám no - vou zem, já - sot zní, no -



- vý Je - ru - za - lém, já - sot zní, buď při - chys - tán, pro cír - kev svou jde sám,



v něm vše za - čí - ná i kon - čí, on je pán.